

3 各種調査結果

1) 水稲病虫害調査結果

(1) 病虫害発生予察ほ場における病虫害の発生状況

調査日：(7月上旬)7月2~3,6日 (7月中旬)7月11,13,17日 (8月上旬)8月1~3日
(8月下旬~9月) [早植]8月20~21,24日 [普通植]9月6~7日

注)平成23年10月1日の栃木市合併(旧西方町)により、24年から西方町データを県南部扱いとして平年値を再計算した。23年以前は上都賀郡のため県中部に含まれる。

① 葉いもち

(発生株率%)

時期	地域	24年	平年	23年	22年	21年	20年	19年	18年	17年	16年	15年	14年
7月上旬	平均	0.0	1.6	0.0	0.1	0.2	0.1	0.2	2.4	1.2	11.8	0.1	0.2
	北部	0.0	2.4	0.0	0.0	0.0	0.0	0.1	4.0	0.3	19.2	0.0	0.1
	中部	0.0	1.3	0.0	0.0	0.2	0.0	0.3	1.0	0.9	9.2	0.3	0.3
	南部	0.0	1.0	0.0	0.2	0.5	0.5	0.3	2.1	3.2	3.8	0.1	0.0
7月中旬	平均	0.0	6.4	0.3	1.3	3.0	2.2	3.1	22.3	7.7	16.9	4.6	2.1
	北部	0.0	8.7	0.0	0.3	0.5	4.0	3.1	38.3	8.2	25.7	3.8	3.5
	中部	0.0	6.2	0.6	0.2	5.6	0.2	3.0	15.7	8.9	16.5	6.7	1.3
	南部	0.1	3.1	0.4	4.6	3.0	2.7	3.3	6.8	5.1	2.7	2.7	1.0
8月上旬	平均	0.1	6.4	0.4	0.3	5.9	3.0	6.1	18.9	11.6	7.8	6.5	3.1
	北部	0.0	6.9	0.1	0.0	0.4	6.7	4.5	22.8	12.1	13.9	5.9	2.9
	中部	0.0	5.8	0.4	0.4	4.4	0.6	4.5	19.6	11.9	5.2	7.4	1.7
	南部	0.4	6.3	0.9	0.5	17.4	0.8	11.4	11.4	10.2	1.9	6.2	5.9

注) 平年値は過去10年間のデータの平均値

② 穂いもち(発病穂率)

(発生穂率%)

時期	地域	24年	平年	23年	22年	21年	20年	19年	18年	17年	16年	15年	14年
8月下旬 ~9月	平均	0.0	1.2	0.1	0.1	0.3	0.5	1.2	1.9	1.2	2.0	4.6	0.3
	北部	0.0	1.7	0.0	0.0	0.1	1.3	0.9	3.2	1.3	3.5	5.9	0.4
	中部	0.0	1.1	0.1	0.1	0.2	0.2	1.3	1.6	1.2	1.3	4.3	0.3
	南部	0.0	0.7	0.1	0.0	0.7	0.1	1.6	0.3	0.7	0.7	2.8	0.1

注) 平年値は過去10年間のデータの平均値

③ 穂いもち(被害度)

時期	地域	24年	平年	23年	22年	21年	20年	19年	18年	17年	16年	15年	14年
8月下旬 ~9月	平均	0.0	0.5	0.03	0.03	0.1	0.2	0.5	0.8	0.5	0.8	2.3	0.1
	北部	0.0	0.7	0.01	0.02	0.1	0.5	0.4	1.3	0.6	1.4	3.0	0.1
	中部	0.0	0.5	0.05	0.03	0.1	0.1	0.6	0.6	0.6	0.6	2.2	0.1
	南部	0.0	0.3	0.03	0.04	0.3	0.0	0.6	0.1	0.2	0.3	1.4	0.0

注) 平年値は過去10年間のデータの平均値

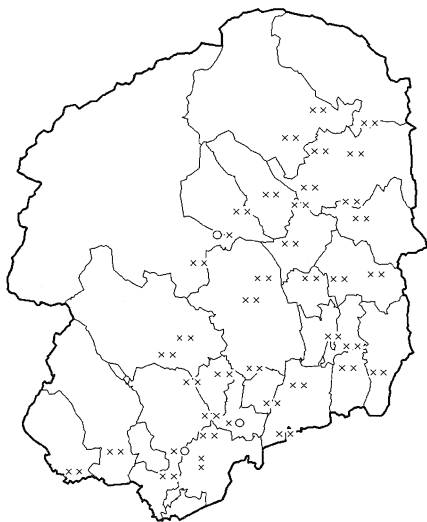
$$\text{被害度} = a + 0.66b + 0.26c$$

a : 穂首いもち発病穂率

b : 1/3以上の枝梗発病穂率

c : 1/3未満の枝梗発病穂率

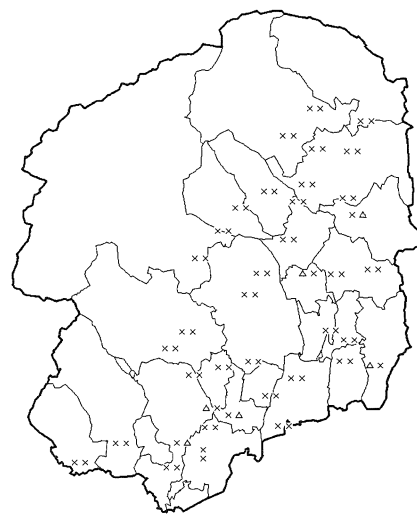
葉いもち(8月上旬)



国土地理院承認平14総複第149号

程度	無	散見	少	中	多・甚
発生株率(%)	0	1未満	1~20	21~40	41以上
記号	×	△	○	▲	●

穂いもち(8月下旬~9月上旬)



国土地理院承認平14総複第149号

程度	無	散見	少	中	多・甚
発生穂率(%)	0	1未満	1~10	11~30	31以上
記号	×	△	○	▲	●

④ 紋枯病

(発生株率%)

時 期	地 域	2 4 年	平 年	2 3 年	2 2 年	2 1 年	2 0 年	1 9 年	1 8 年	1 7 年	1 6 年	1 5 年	1 4 年
7 月上旬	平 均	0.0	0.2	0.1	0.2	0.2	0.3	0.0	0.0	0.5	0.3	0.4	0.1
	北 部	0.0	0.0	0.0	0.0	0.0	0.0	0.0	0.0	0.0	0.3	0.0	0.0
	中南部	0.0	0.5	0.2	0.5	0.5	0.7	0.0	0.0	1.3	0.4	0.4	0.1
7 月中旬	平 均	0.0	1.3	0.4	1.7	1.3	0.2	0.5	0.3	2.9	1.3	1.8	2.7
	北 部	0.0	0.5	0.4	0.3	0.8	0.1	0.0	0.0	0.8	1.1	0.5	0.9
	中南部	0.0	1.9	0.4	2.5	2.5	0.4	0.5	0.6	5.4	1.9	2.6	2.2
8 月上旬	平 均	0.8	4.7	2.3	3.4	5.0	3.5	2.6	4.4	8.6	3.4	5.1	8.9
	北 部	1.6	2.1	1.5	1.0	3.2	1.6	1.4	1.6	2.1	1.8	1.8	5.3
	中南部	0.0	4.8	1.3	5.7	6.0	5.2	3.4	4.4	7.1	4.3	7.2	8.4
8 月下旬 ～9 月	平 均	3.7	10.1	5.8	6.2	11.3	7.5	11.5	5.7	15.0	12.9	11.2	12.1
	北 部	6.3	8.9	7.3	6.9	11.7	4.8	9.9	6.5	12.0	13.7	4.3	8.5
	中南部	2.2	10.5	5.7	7.1	10.7	8.4	11.5	4.3	14.1	10.3	12.2	12.1
	平 均	4.4	9.8	3.7	3.6	7.4	10.6	14.2	6.8	21.3	15.9	17.6	18.1

注) 平年値は過去10年間のデータの平均値

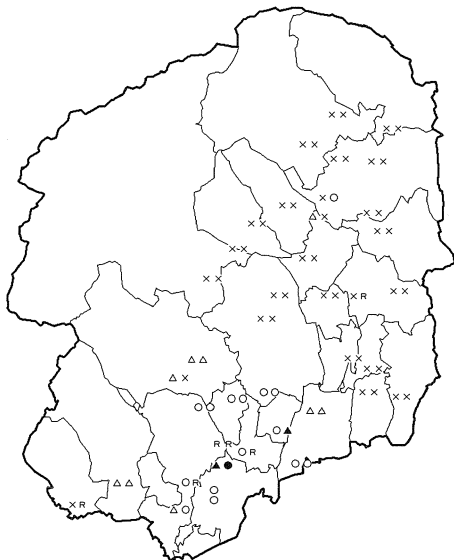
⑤ 縞葉枯病

(発生株率%)

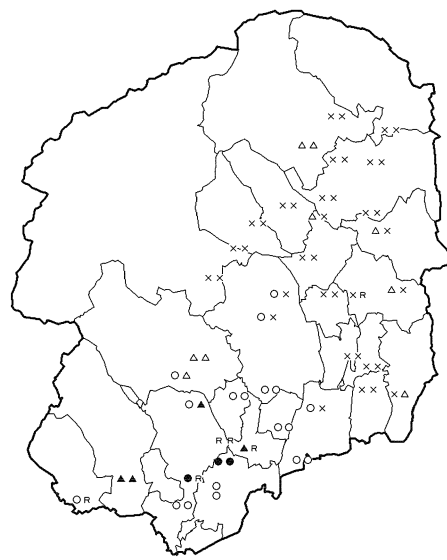
時 期	地 域	2 4 年	平 年	2 3 年	2 2 年	2 1 年	2 0 年	1 9 年	1 8 年	1 7 年	1 6 年	1 5 年	1 4 年
7 月上旬	平 均	0.2	0.0	0.1	0.1	0.1	0.0	0.0	0.0	0.0	0.0	0.0	0.0
	北 部	0.0	0.0	0.0	0.0	0.0	0.0	0.0	0.0	0.0	0.0	0.0	0.0
	中南部	0.0	0.0	0.1	0.1	0.1	0.0	0.0	0.0	0.0	0.0	0.0	0.0
7 月中旬	平 均	0.9	0.2	0.6	0.1	0.3	0.2	0.2	0.0	0.0	0.1	0.0	0.0
	北 部	0.0	0.0	0.0	0.0	0.0	0.0	0.0	0.0	0.0	0.0	0.0	0.0
	中南部	0.4	0.0	0.1	0.0	0.3	0.0	0.0	0.0	0.0	0.0	0.0	0.0
8 月上旬	平 均	1.5	0.4	2.0	0.3	0.2	0.4	0.2	0.1	0.0	0.3	0.0	0.0
	北 部	0.1	0.0	0.0	0.2	0.0	0.0	0.0	0.0	0.0	0.1	0.0	0.0
	中南部	1.1	0.1	0.4	0.1	0.1	0.0	0.0	0.0	0.0	0.3	0.0	0.0
8 月下旬 ～9 月	平 均	2.2	1.8	3.0	0.4	1.8	2.8	—	—	—	—	—	—
	北 部	0.0	0.1	0.1	0.1	0.0	0.0	—	—	—	—	—	—
	中南部	1.6	0.7	0.8	0.2	2.3	1.4	—	—	—	—	—	—
	平 均	10.9	5.9	11.6	1.1	5.0	9.7	—	—	—	—	—	

注) 平年値は過去10年間のデータの平均値

縞葉枯病 (8月上旬)



縞葉枯病 (8月下旬～9月上旬)



国土地理院承認平14総複第149号

程度	無	散見	少		中・多・甚
発生株率 (%)	0	1未満	1～10	11～20	21以上
記号	×	△	○	▲	●

R: 抵抗性品種の作付

⑥ 稲こうじ病

(発生穂率%)

時 期	地 域	24年	平 年	23年	22年	21年	20年	19年	18年	17年	16年	15年	14年
8月下旬 ～9月	平 均	0.0	0.4	0.3	0.2	0.7	0.3	0.4	0.4	0.3	0.8	0.7	0.1
	北 部	0.0	0.7	0.5	0.3	1.3	0.5	0.5	0.7	0.4	1.5	1.2	0.1
	中 部	0.0	0.3	0.2	0.2	0.3	0.2	0.4	0.4	0.3	0.6	0.4	0.2
	南 部	0.0	0.1	0.0	0.1	0.2	0.1	0.1	0.1	0.1	0.0	0.0	0.0

注) 平年値は過去10年間のデータの平均値

⑦ イネドロオイムシ

(発生株率%)

時 期	地 域	24年	平 年	23年	22年	21年	20年	19年	18年	17年	16年	15年
7月上旬	平 均	0.7	0.8	0.6	2.0	0.8	1.5	0.7	0.5	0.2	0.2	0.8
	北 部	0.4	1.3	1.0	3.5	1.8	1.5	1.5	0.8	0.2	0.4	1.4
	中 部	0.7	0.9	0.5	1.8	0.3	2.5	0.5	0.4	0.4	0.2	0.7
	南 部	0.0	0.0	0.0	0.0	0.0	0.0	0.0	0.0	0.0	0.0	0.1

注) 平年値は過去9年間のデータの平均値

⑧ イネツトムシ

(発生株率%)

時 期	地 域	24年	平 年	23年	22年	21年	20年	19年	18年	17年	16年	15年
7月上旬	平 均	0.1	0.1	0.0	0.3	0.1	0.0	0.1	0.0	0.1	0.3	0.1
	北 部	0.0	0.1	0.0	0.3	0.0	0.0	0.1	0.1	0.0	0.2	0.1
	中 部	0.1	0.1	0.0	0.1	0.1	0.0	0.2	0.0	0.1	0.2	0.2
	南 部	0.0	0.1	0.0	0.4	0.1	0.1	0.1	0.0	0.0	0.5	0.0
7月中旬	平 均	0.0	0.1	0.0	0.1	0.1	0.1	0.1	0.0	0.1	0.0	0.0
	北 部	0.0	0.1	0.0	0.1	0.2	0.1	0.1	0.1	0.1	0.0	0.0
	中 部	0.0	0.1	0.0	0.1	0.0	0.2	0.1	0.0	0.1	0.1	0.1
	南 部	0.0	0.1	0.0	0.2	0.1	0.1	0.0	0.0	0.0	0.0	0.0
8月上旬	平 均	0.1	0.3	0.2	0.8	0.3	0.3	0.1	0.1	0.1	0.8	0.0
	北 部	0.0	0.1	0.0	0.1	0.0	0.0	0.0	0.1	0.0	0.2	0.0
	中 部	0.0	0.1	0.0	0.1	0.0	0.0	0.1	0.0	0.0	0.2	0.0
	南 部	0.2	1.1	1.0	3.1	1.2	1.1	0.1	0.3	0.2	3.0	0.0

注) 平年値は過去9年間(7月上旬)又は8年間(7月中旬、8月上旬)のデータの平均値

⑨ 心枯茎

(発生株率%)

時 期	地 域	24年	平 年	23年	22年	21年	20年	19年	18年	17年	16年	15年	14年
7月上旬	平 均	0.1	0.2	0.1	0.2	0.2	0.0	0.1	0.3	0.1	0.3	0.2	0.1
	北 部	0.0	0.2	0.1	0.1	0.3	0.1	0.1	0.4	0.2	0.4	0.2	0.0
	中 部	0.1	0.2	0.2	0.4	0.1	0.0	0.2	0.3	0.2	0.4	0.2	0.3
	南 部	0.0	0.0	0.0	0.0	0.0	0.0	0.0	0.0	0.0	0.0	0.0	0.0
7月中旬	平 均	0.1	0.4	0.4	0.3	0.4	0.3	0.6	0.5	0.8	0.5	0.3	0.1
	北 部	0.1	0.4	0.4	0.0	0.5	0.5	0.7	0.2	0.9	0.3	0.5	0.2
	中 部	0.2	0.8	0.7	0.8	0.4	0.2	0.8	1.1	0.7	0.9	0.2	0.2
	南 部	0.0	0.1	0.0	0.0	0.0	0.0	0.0	0.2	0.7	0.1	0.0	0.0
8月上旬	平 均	0.4	0.2	0.5	0.1	0.2	0.1	0.1	0.2	0.4	0.2	0.3	0.1
	北 部	0.2	0.3	1.1	0.1	0.2	0.1	0.2	0.2	0.6	0.2	0.6	0.1
	中 部	0.8	0.2	0.2	0.1	0.3	0.2	0.1	0.3	0.4	0.3	0.3	0.0
	南 部	0.0	0.0	0.0	0.0	0.2	0.0	0.0	0.0	0.0	0.1	0.0	0.0

注) 平年値は過去10年間のデータの平均値

⑩ 白穂

(発生穂率%)

時 期	地 域	24年	平 年	23年	22年	21年	20年	19年	18年	17年	16年
8月下旬 ～9月	平 均	0.05	0.03	0.02	0.01	0.02	0.01	0.01	0.07	0.04	0.05
	北 部	0.01	0.03	0.02	0.02	0.03	0.03	0.01	0.08	0.06	0.01
	中 部	0.06	0.04	0.03	0.01	0.01	0.00	0.01	0.06	0.04	0.12
	南 部	0.01	0.02	0.01	0.00	0.01	0.00	0.00	0.11	0.03	0.00

(2) 育苗箱における病害の発生状況

(発生箱率%)

病害名	24年	平 年	23年	22年	21年	20年	19年	18年	17年	16年	15年	14年
苗立枯病	0.00	0.00	0.00	0.00	0.02	0.00	0.00	0.00	0.00	0.00	0.00	0.01
ムレ苗	0.00	0.01	0.00	0.01	0.03	0.01	0.00	0.00	0.06	0.00	0.00	0.00
細菌病	0.00	0.01	0.00	0.00	0.00	0.00	0.00	0.00	0.02	0.01	0.00	0.03
ばか苗病	0.04	0.03	0.16	0.00	0.10	0.03	0.02	0.01	0.01	0.02	0.00	0.01

注1) 調査日: 4月16、17日

注2) 平年値は過去10年間のデータの平均値

(3) 再生稲における黄萎病、縞葉枯病の発生状況

① 黄萎病 (再生稲)

(発生ほ場率%)

地域	24年	平年	23年	22年	21年	20年	19年	18年	17年	16年	15年	14年
平均	5.0	10.2	6.7	4.4	6.3	11.5	7.1	6.3	10.8	20.9	7.7	20.4
北部	2.8	10.3	5.0	4.9	6.7	11.7	4.6	11.3	11.4	19.7	11.6	16.6
中部	9.8	13.5	12.0	6.1	9.5	14.9	10.4	6.0	13.1	25.6	8.1	24.0
南部	0.0	2.7	0.0	0.0	0.0	3.8	1.0	0.0	0.0	4.0	2.9	18.7

注1) 調査日：10月2～24日

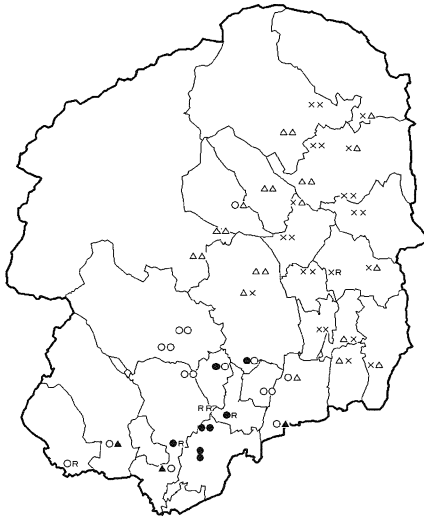
注2) 平年値は過去10年間のデータの平均値

② 縞葉枯病 (再生稲) (発生株率%)

地域	24年	平年	23年	22年	21年	20年
平均	6.4	4.1	6.6	2.6	3.8	3.4
北部	0.1	0.1	0.4	0.2	0.0	0.0
中部	3.4	0.8	2.6	0.2	1.5	0.7
南部	20.2	13.9	29.8	8.4	10.0	9.4

注1) 調査日：10月2～24日

縞葉枯病 (再生稲)



国土地理院承認平14総復第149号

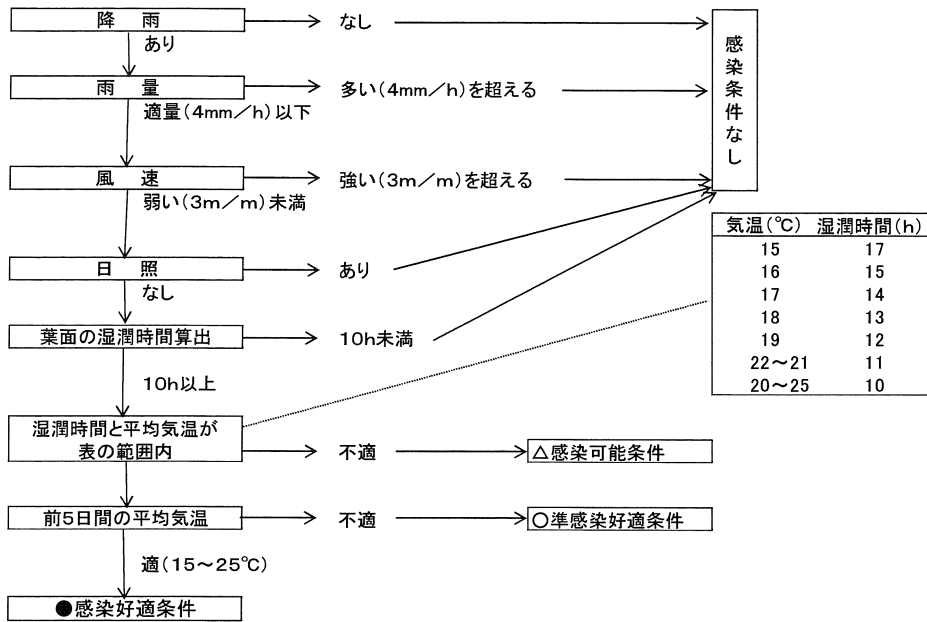
程度	無	散見	少		中・多・甚
発生株率 (%)	0	1未満	1～10	11～20	21以上
記号	×	△	○	▲	●

R：抵抗性品種の作付

(4) アメダスデータによるいもち病感染好適日の出現状況

① アメダスデータによる葉いもち感染条件の判定 (BLASTAM)

アメダスデータ(1時間ごとの気温・降水量・風速・日照時間)の入力



② BLASTAMによる葉いもち感染好適日の判定結果 (平成24年度)

● : 感染好適条件 ○ : 準感染好適条件 △ : 感染可能条件

日付	那須	黒磯	大田原	塩谷	真岡	宇都宮	今市	鹿沼	小山	佐野
6/01	-	-	-	-	-	-	△	△	-	-
6/02	-	-	-	-	-	-	-	△	-	-
6/03	-	-	-	-	-	-	-	-	-	-
6/04	-	-	-	-	△	-	-	-	-	-
6/05	-	-	-	-	-	-	-	-	-	-
6/06	-	-	-	-	-	-	-	-	-	-
6/07	-	-	-	-	-	-	-	-	-	-
6/08	-	-	-	-	-	-	-	-	-	-
6/09	△	△	-	△	●	-	-	○	●	●
6/10	-	-	-	-	-	-	-	-	-	-
6/11	△	-	-	-	-	-	△	○	-	△
6/12	△	-	-	-	-	-	-	-	-	-
6/13	△	-	-	△	-	-	△	△	-	○
6/14	-	-	-	-	-	-	-	-	-	-
6/15	-	-	-	-	-	-	-	-	-	-
6/16	△	-	-	-	-	△	△	-	-	-
6/17	○	○	-	○	○	○	-	○	○	○
6/18	-	-	-	-	-	-	-	-	-	-
6/19	-	-	-	-	-	-	-	-	-	-
6/20	-	-	-	-	-	-	-	-	-	-
6/21	-	-	-	-	-	-	-	-	-	-
6/22	-	-	-	-	-	-	-	-	-	-
6/23	-	-	-	-	-	-	-	-	-	-
6/24	-	-	-	-	-	-	-	-	-	-
6/25	-	△	-	-	-	-	△	●	-	-
6/26	-	-	-	△	-	-	△	△	-	△
6/27	-	-	-	-	-	-	-	-	-	-
6/28	-	-	-	-	-	-	-	-	-	-
6/29	-	-	-	-	-	-	-	-	-	-
6/30	-	-	-	-	-	-	-	-	-	-
7/01	-	-	-	-	-	-	-	-	-	-
7/02	△	-	△	-	-	-	○	-	●	-
7/03	-	-	-	-	-	-	-	-	-	-
7/04	△	-	●	●	●	-	△	△	●	-
7/05	-	-	-	-	-	-	-	-	-	-
7/06	-	-	-	-	-	-	-	-	-	●
7/07	-	-	-	-	-	-	-	-	-	-
7/08	-	-	-	-	-	-	-	-	-	-
7/09	-	-	-	-	-	-	-	-	-	-
7/10	△	●	-	-	-	-	-	-	-	-

●：感染好適条件 ○：準感染好適条件

日付	那須	黒磯	大田原	塩谷	真岡	宇都宮	今市	鹿沼	小山	佐野
7/11	—	—	—	—	—	—	—	—	—	—
7/12	—	—	—	—	—	—	●	—	—	—
7/13	—	●	●	—	—	●	●	—	●	—
7/14	—	—	●	●	—	—	—	—	—	—
7/15	—	●	—	●	—	—	—	—	—	—
7/16	—	—	—	—	—	—	—	—	—	—
7/17	—	—	—	—	—	—	—	—	—	—
7/18	—	—	—	—	△	—	—	○	—	—
7/19	—	—	—	—	—	—	—	—	—	—
7/20	△	—	—	—	—	—	—	—	—	—
7/21	△	△	—	—	—	—	△	—	—	—
7/22	—	—	—	—	—	—	—	—	—	—
7/23	—	○	—	●	●	△	○	—	●	—
7/24	—	—	—	—	—	—	—	—	—	—
7/25	○	—	—	—	—	—	—	—	—	—
7/26	—	—	—	—	—	—	—	—	—	—
7/27	—	—	—	—	—	—	—	—	—	—
7/28	—	●	—	—	—	—	—	—	—	—
7/29	—	—	—	—	—	—	—	—	—	—
7/30	—	—	—	—	—	—	—	—	—	—
7/31	—	—	—	—	—	—	—	—	—	—
8/01	—	—	—	—	—	—	—	—	—	—
8/02	—	—	—	—	—	—	—	—	—	—
8/03	—	—	—	—	—	—	—	—	—	—
8/04	—	—	—	—	—	—	—	—	—	—
8/05	—	—	—	—	—	—	—	—	—	—
8/06	—	—	—	—	—	—	—	—	—	—
8/07	—	—	—	—	○	—	—	—	○	○
8/08	—	—	—	—	—	—	—	—	—	—
8/09	△	—	—	—	—	—	—	—	—	—
8/10	—	—	—	—	—	—	—	—	—	—
8/11	—	—	—	—	—	—	—	—	—	—
8/12	—	—	—	—	—	—	—	—	—	—
8/13	—	—	—	●	—	—	●	—	—	—
8/14	●	—	—	—	—	—	—	—	—	—
8/15	—	—	—	—	—	—	—	—	—	—
8/16	—	—	—	—	—	—	—	—	—	—
8/17	—	—	—	—	—	—	—	—	—	—
8/18	△	—	—	○	—	—	○	—	—	△
8/19	—	○	—	○	—	—	—	—	—	—
8/20	—	—	—	○	—	—	—	—	—	—
8/21	—	—	—	—	—	—	—	—	—	—
8/22	—	—	—	—	—	—	—	—	—	—
8/23	—	—	—	—	—	—	—	—	—	—
8/24	—	○	—	—	—	—	—	—	—	—
8/25	—	—	—	—	—	—	—	—	—	—
8/26	—	—	—	—	—	—	—	—	—	—
8/27	—	—	—	—	—	—	—	—	—	—
8/28	—	—	—	—	—	—	—	—	—	—
8/29	—	—	—	—	—	—	—	—	—	—
8/30	—	—	—	—	—	—	—	—	—	—
8/31	—	—	—	—	—	—	—	—	—	—

③ BLASTAMによる葉いもち感染好適日の年次別発生状況（6月～8月）

年度	那須	黒磯	大田原	塩谷	真岡	宇都宮	今市	鹿沼	小山	佐野
H24	1	4	3	5	3	1	3	1	5	2
平年値	6.3	7.1	7.6	8.6	5.3	2.1	8.8	7.6	5.3	4.8
H23	2	7	4	5	4	0	9	7	3	5
H22	12	5	7	13	11	2	9	7	5	7
H21	9	7	8	11	8	1	9	8	10	4
H20	4	7	8	13	4	1	12	7	6	4
H19	3	8	3	10	6	4	5	11	9	4
H18	9	13	15	9	5	4	12	8	4	5
H17	6	13	14	11	2	2	10	11	3	4
H16	6	6	6	5	4	1	14	8	4	7
H15	5	3	6	6	6	5	3	6	7	2
H14	7	2	5	3	3	1	5	3	2	6

注) 平年値は過去10年間のデータの平均値

(5) ウンカ類、ヨコバイ類の越冬前密度

	ウンカ類 幼虫	ヒメトビウ ンカ成虫	その他ウン カ類成虫	ヨコバイ類 幼虫	ツマグロヨ コバイ成虫	イナズマヨ コバイ成虫	その他のヨ コバイ類成 虫	備考	
発生ほ場数(か所)	14	0	0	9	4	1	11	11月21～30日調査 総調査ほ場数: 16ほ場 (背負型動力機を使用した吹き出し法調査)	
発生 ほ場率	発生ほ場率(%)	87.5	0.0	0.0	56.3	25.0	68.8		
	発生ほ場率平年値(%)	50.7	4.3	2.4	79.6	44.0	53.3		
発生 密度	発生頭数(頭)	969	0	0	846	27	6		129
	発生密度(頭/10m ²)	60.6	0.0	0.0	52.9	1.7	0.4		8.1
	平年値(頭/10m ²)	19.4	0.3	0.2	58.6	4.2	0.5		4.7
概 評	やや多	少	少	平年並	やや少	平年並	平年並		

発生ほ場率平年値計算表

単位: %

	ウンカ類 幼虫	ヒメトビウ ンカ成虫	その他ウン カ類成虫	ヨコバイ類 幼虫	ツマグロヨ コバイ成虫	イナズマヨ コバイ成虫	その他のヨ コバイ類成 虫	備考 (総調査ほ場数)
H23	88.2	0.0	0.0	88.2	47.1	11.8	41.2	17
H22	77.8	5.6	5.6	77.8	22.2	5.6	44.4	18
H21	100.0	0.0	11.1	72.2	50.0	11.1	72.2	18
H20	47.9	0.0	0.0	83.3	16.7	0.0	45.8	48
H19	18.2	0.0	0.0	61.4	25.0	0.0	40.9	44
H18	42.5	10.0	0.0	77.5	27.5	5.0	67.5	40
H17	58.3	11.1	0.0	75.0	41.7	27.8	61.1	36
H16	26.5	0.0	-	91.2	73.5	-	-	34
H15	38.9	16.7	-	88.9	72.2	-	-	36
H14	8.3	0.0	-	80.6	63.9	-	-	36

越冬密度平年値計算表

単位: 10m²当たりの頭数

	ウンカ類 幼虫	ヒメトビウ ンカ成虫	その他ウン カ類成虫	ヨコバイ類 幼虫	ツマグロヨ コバイ成虫	イナズマヨ コバイ成虫	その他のヨ コバイ類成 虫	備考 (調査日の平均)
H23	33.0	0.0	0.0	34.2	2.8	0.7	3.0	11/26
H22	62.2	0.2	0.2	21.3	0.8	0.3	2.5	11/24
H21	31.5	0.0	1.5	52.5	6.2	0.7	6.2	11/18
H20	25.6	0.0	0.0	44.3	1.3	0.0	6.1	12/8
H19	4.0	0.0	0.0	34.0	1.1	0.0	3.6	12/5
H18	5.7	0.5	0.0	34.6	1.0	0.2	5.5	12/5
H17	20.7	0.6	0.0	107.7	3.1	1.4	6.1	11/29
H16	5.1	0.0	-	75.5	7.3	-	-	12/8
H15	6.1	1.7	-	121.8	11.3	-	-	11/18
H14	0.7	0.0	-	60.4	7.3	-	-	11/11

調査方法: 背負型動力機を使用した吹き出し法で畦畔を0.3m×11mの面積で調査し換算した。

※全地点でセジロウンカ、トビロウンカ成虫は確認されなかった。

(6) ヒメトビウンカの縞葉枯ウイルス保毒虫率の経年変化

越冬世代 11月上旬～12月上旬検定 (保毒虫率%)

調査場所	14年	15年	16年	17年	18年	19年	20年	21年	22年	23年	24年	(保毒虫数/ 調査虫数)
大田原市戸野内	(2.1)	(0.0)	(0.0)	(0.0)	(2.9)	(0.0)	0.0	0.0	0.0	0.0	0.8	1/124
大田原市親園						(0.0)			0.0	1.6		
大田原市蛭畑							(0.0)		0.0	1.6	0.8	1/124
那須烏山市滝田	(0.0)	(0.0)	(0.0)	(0.0)	(0.0)	(0.0)	(0.0)	(0.0)	0.8	1.6	1.6	2/124
矢板市矢板							(0.0)	(0.0)				
さくら市蒲須坂	(0.0)	(0.0)	(0.0)	(0.0)	(0.0)	(0.0)	(0.0)	(0.0)	0.0	1.6	1.1	1/91
さくら市箱森新田	(0.0)					(0.0)			0.0			
高根沢町花岡	(0.0)	(0.0)	(0.0)	0.0	(0.0)	(0.0)	(25.0)	(2.6)	0.0	0.0	1.6	2/124
芳賀町祖母井			(0.0)	(0.0)	(5.7)	(0.0)	(0.0)	(0.0)	(0.0)	—	—	0/8
市貝町塙				(3.4)	(0.0)	(0.0)	(0.0)					
真岡市粕田	(0.0)	(0.0)	(0.0)	(0.0)	(50.0)	(0.0)	(0.0)	(5.6)				
真岡市青田						(0.0)	(0.0)	(0.0)	4.0	7.3	13.7	17/124
宇都宮市瓦谷町							(0.0)	(2.2)				
宇都宮市横山町	(0.0)	(0.0)	(0.0)	(0.0)	(0.0)	(0.0)	(0.0)			(0.0)	7.7*	19/248*
鹿沼市酒野谷	(0.0)	(0.0)	(0.0)	(0.0)		(0.0)	(1.4)	4.0	1.7	3.2	9.7	12/124
日光市小林									0.0	—		
小山市小薬	(0.0)	(0.0)		(0.0)	(0.0)	(7.2)	(4.0)	—	24.2	12.1		15/124
小山市下国府塚						18.0	14.0					
小山市石ノ上	(12.3)	(0.0)		(0.0)	(0.0)	(0.0)	(3.0)	11.0	3.2		3.2	4/124
小山市下石塚										12.9		
壬生町助谷							(3.0)	2.0	0.8	3.2	6.5	8/124
都賀町原宿				0.0		(0.0)						
栃木市惣社町	(0.0)	(0.0)	(4.3)	0.0		(0.0)	(8.7)	0.0	3.2	10.5	2.4	3/124
栃木市大平町真弓									21.8	24.2	25.4*	63/248*
栃木市藤岡町富吉	(0.0)			(0.0)	(50.0)	(0.0)	(3.3)	8.0	2.4	10.5	14.1*	35/248*
佐野市堀米町	(0.0)	(1.7)	(0.0)	0.0		(0.0)	0.0	1.0	0.0	4.0	4.0	5/124
足利市上洪垂町							(0.0)	1.0	(0.0)			
平均	1.6	0.8	1.1	0.6	3.8		2.9	3.1	2.3	7.0	7.0	

- ・平成19年まではラテックス法、平成20年以降はDAS-ELISA法による検定。
- ・検定頭数100頭未満は()とし、平成20年以降は10頭未満の保毒虫率は平均に含めていない。
- ・※は2ほ場から採集。保毒虫率は平均値

第一世代 5月下旬～6月上旬検定 (保毒虫率%)

調査場所	23年	24年	(保毒虫数/ 調査虫数)	麦種
大田原市蛭畑	0.0	1.8	2/110	二条
那須烏山市大桶	0.0			
高根沢町花岡	0.9	0.9	1/110	二条
芳賀町西高橋	0.0			
真岡市青田	1.8	2.7	3/110	小麦
宇都宮市芦沼	0.9	0.9	1/110	小麦
上三川町上三川	0.9			
鹿沼市酒野谷	1.8	1.8	2/110	六条
下野市小金井	0.9	1.8	2/110	二条
小山市下石塚	5.5			
小山市小袋	5.5	8.2	9/110	小麦
小山市石ノ上	2.7	3.6	4/110	二条
小山市寒川	9.1	2.7	3/110	二条
壬生町助谷	0.0	0.9	1/110	六条
栃木市惣社町	1.8	0.9	1/110	二条
栃木市大平町真弓	5.8	4.5	5/110	二条
栃木市藤岡町富吉	1.8			
栃木市藤岡町蛭沼	3.6	3.6	4/110	小麦
佐野市並木町		0.0	0/110	二条
足利市高松町	0.9	0.0	0/110	小麦
平均	2.3	2.3		

- ・DAS-ELISA法による検定。
- ・調査虫は麦類ほ場から採集した。採集地点の麦種は表のとおり。
- ・採集方法：二条大麦、六条大麦はたたき出し。小麦はすくい取り。

(7) イネミズゾウムシの発生状況

① 越冬成虫密度

		平均	宇都宮市瓦谷町 平均	さくら市蒲須坂 平均	備考
発生数(頭)		1	1	0	平成24年2月2日採取 総採取地点数:10か所 (0.1㎡の表土を採取し、イネミズゾウムシ成虫数を調査)
発生密度	発生密度(頭/0.1㎡)	0.1	0.2	0.0	
	平年値(頭/0.1㎡)	0.8	0.4	1.2	
概評		少	やや少	少	

発生密度平年値計算表

単位: 0.1㎡当たりのイネミズゾウムシ成虫数

	平均	宇都宮市瓦谷町 平均	さくら市蒲須坂 平均	各調査地点数(宇都宮市瓦谷町・さくら市蒲須坂)
H23	0.1	0.0	0.3	6・4
H22	0.0	0.0	0.0	3・2
H21	0.0	0.0	0.0	13・4
H20	0.0	0.0	0.0	13・4
H19	1.2	0.8	1.5	10・4
H18	0.2	0.4	0.0	10・4
H17	3.5	0.7	6.3	10・3
H16	0.8	1.0	0.5	---
H15	1.7	0.6	2.8	---
H14	0.4	0.1	0.7	---

採取日:平成24年2月2日

調査方法:0.1㎡(すくい取り用の枠を使用)内の表土1~2cmを採取し、イネミズゾウムシ成虫数を調査した。

調査地点:宇都宮市瓦谷町 60W予察灯周辺、さくら市蒲須坂 水稲病害虫発生予察ほ場の畦畔

② 本田発生状況

		発生株(株数)	成虫数	備考
発生数(株・頭)		243	11	5月下旬 5月28~30日調査
発生密度	発生密度(株・頭/100株)	40.5	1.8	総調査ほ場数:12か所 総調査株数:600株 調査株数:1ほ場50株
	平年値(株・頭/100株)	26.2	2.5	
概評		やや多	平年並	

発生密度平年値計算表

単位:100株当たりの株数・頭数

	発生株(株数)	成虫数	備考(総調査ほ場数・総調査株数)
H23.5	5.0	0.3	8・400
H22.5	32.3	1.8	8・400
H21.5	13.3	0.4	16・800
H20.5	9.5	0.3	16・800
H19.5	26.8	2.9	16・800
H18.5	37.4	5.1	16・800
H17.5	13.0	0.6	16・800
H16.5	50.6	4.7	16・800
H15.5	33.9	3.3	16・800
H14.5	40.5	5.3	16・800

調査方法:畦畔から3~4m内側の50株における被害株率と、葉上に生育するイネミズゾウムシの成虫数を調査した。

調査地点:那須塩原市埼玉、大田原市親園、塩谷町玉生、さくら市蒲須坂、芳賀町祖母井、真岡市亀山の水稲病害虫発生予察ほ場(各地点2ほ場)

③ 誘殺数

(60W予察灯)

月一 半旬	大田原市			宇都宮市瓦谷町			小山市			栃木市大塚町		
	H24年	過去 10年 平均	H23年	H24年	過去 10年 平均	H23年	H24年	過去 10年 平均	H23年	H24年	過去 10年 平均	H23年
5-1	0	1	0	0	3	0	0	2	0	0	0	0
5-2	0	2	0	0	57	6	1	4	0	0	2	0
5-3	0	1	0	0	7	0	0	1	0	0	2	0
5-4	0	3	1	4	66	14	0	1	1	0	2	2
5-5	0	1	1	10	44	18	0	2	0	0	1	1
5-6	0	5	0	4	45	2	0	2	0	0	1	0
6-1	0	3	0	1	23	7	0	1	0	0	2	1
6-2	0	1	1	0	19	14	0	1	0	0	0	1
6-3	0	1	0	2	36	28	0	1	0	0	0	0
6-4	0	0	0	15	22	3	0	0	0	0	0	0
6-5	0	0	0	14	42	16	0	0	0	0	0	0
6-6	0	1	0	0	50	37	0	0	0	0	0	1
7-1	0	1	0	4	21	36	0	0	0	0	0	0
7-2	0	2	1	205	60	101	0	1	0	0	1	0
7-3	0	3	0	301	298	1,263	0	3	2	0	1	1
7-4	4	26	13	354	884	1,042	5	33	2	-	26	2
7-5	1	20	4	100	544	87	7	50	1	1	30	5
7-6	2	24	3	64	372	198	0	25	0	1	23	3
8-1	0	18	1	36	107	85	1	11	1	0	10	1
8-2	0	7	2	8	64	4	0	6	0	0	4	1
8-3	0	1	0	12	11	21	0	5	0	0	1	0
8-4	0	0	0	7	291	0	0	1	0	0	0	0
8-5	0	0	1	11	49	1	0	3	0	0	1	0
8-6	0	0	0	4	117	1	0	0	0	0	26	0
9-1	0	0	0	1	147	0	0	1	0	0	19	0
9-2	0	0	0	0	0	0	0	3	0	0	0	0
9-3	0	0	0	0	0	0	0	0	0	0	0	0
9-4	0	0	0	0	0	0	0	6	0	0	0	0
9-5	0	0	0	0	0	0	0	0	0	0	0	0
9-6	0	0	0	0	0	0	0	0	0	0	0	0
5月計	0	12	2	18	222	40	1	11	1	0	8	3
6月計	0	5	1	32	193	105	0	3	0	0	2	3
7月計	7	77	21	1,028	2,178	2,727	12	112	5	2	81	11
8月計	0	26	4	78	639	112	1	26	1	0	42	2
9月計	0	0	0	1	147	0	0	10	0	0	19	0
合計	7	120	28	1,157	3,379	2,984	14	162	7	2	153	19

(8) イネドロオイムシの発生状況

① 本田発生状況

		発生株 (株数)	成虫数	卵塊数	幼虫数	備考
発生ほ場数(か所)		7	5	3	2	5月第6半旬 5月28~30日調査 総調査ほ場数:12か所 総調査株数:600株 調査株数:1ほ場50株
発生ほ場率	発生ほ場率(%)	58.3	41.7	25.0	16.7	
	発生ほ場率平年値(%)	-	-	-	-	
発生数(株・頭)		35	8	7	17	
発生密度	発生密度(株・頭/50株)	2.9	0.7	0.6	1.4	
	平年値(株・頭/50株)	-	-	-	-	
概評		-	-	-	-	

調査方法：畦畔から3~4m内側(10条付近)の50株における被害株率と、葉上に生育するイネドロオイムシの虫数を調査した。

調査地点：那須塩原市埼玉、大田原市親園、塩谷町玉生、さくら市浦須坂、芳賀町祖母井、真岡市亀山の水稲病害虫発生予察ほ場(各地点2ほ場)

(9) ニカメイガの発生状況

① 越冬幼虫密度

		幼虫寄生株	幼虫寄生茎	備考
発生ほ場数(か所)		3	-	平成24年2月2日採取 総調査ほ場数:8か所 総調査株数:400株 総調査茎数:8,375茎 (稲株50株を採取し、ニカメイガ幼虫数を調査)
発生ほ場率	発生ほ場率(%)	37.5	-	
	発生ほ場率平年値(%)	47.9	-	
発生数(株・本)		3	3	
発生率	発生率(%)	0.8	0.0	
	平年値(%)	4.8	0.4	
概評		やや少	やや少	

発生ほ場率平年値計算表

	発生ほ場率 (%)	発生ほ場数	備考 (総調査ほ場数)
H23	55.6	5	9
H22	66.7	6	9
H21	30.8	4	13
H20	23.1	3	13
H19	46.2	6	13
H18	45.5	5	11
H17	50.0	5	10
H16	54.5	6	11
H15	44.4	4	9
H14	62.5	5	8

発生株率・茎率平年値計算表

	幼虫寄生株 (%)	幼虫寄生茎 (%)	備考 (総調査株数)
H23	3.1	0.2	450
H22	4.7	0.3	447
H21	1.2	0.1	650
H20	1.1	0.1	650
H19	10.0	0.7	650
H18	4.0	0.3	550
H17	4.4	0.2	500
H16	10.2	1.1	550
H15	2.0	0.1	450
H14	6.8	0.4	398

調査方法：稲株を採取し、茎内に寄生しているニカメイガ幼虫数を調査した。

ニカメイガ

② 誘殺数

(60W予察灯)

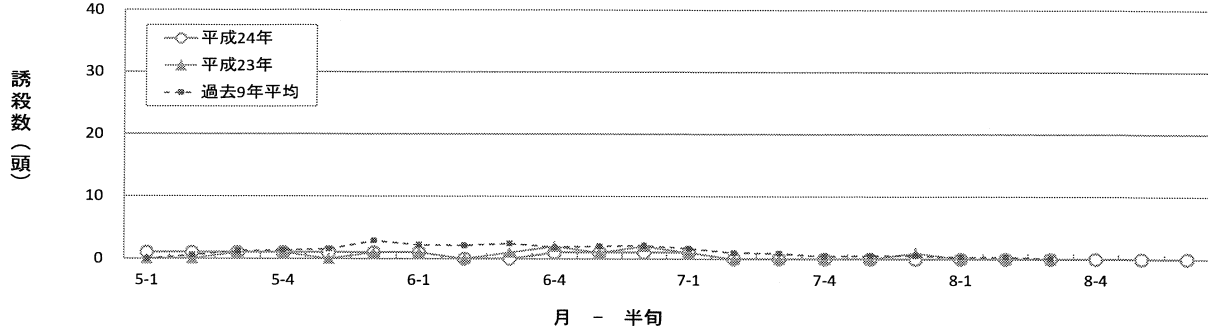
月一 半月	大田原市			宇都宮市瓦谷町			小山市			栃木市大塚町		
	H24年	過去 10年 平均	H23年	H24年	過去 10年 平均	H23年	H24年	過去 10年 平均	H23年	H24年	過去 10年 平均	H23年
5-1	0	0	0	0	0	0	0	0	0	0	0	0
5-2	0	0	0	0	0	0	0	0	0	0	0	0
5-3	0	0	0	0	0	0	0	0	0	0	0	0
5-4	0	0	1	0	1	1	0	0	0	0	0	0
5-5	0	0	0	0	0	0	0	0	0	0	0	0
5-6	0	0	0	0	0	0	0	0	0	0	0	0
6-1	0	0	0	0	0	1	0	0	0	0	0	3
6-2	0	0	0	0	0	1	0	0	0	0	0	0
6-3	0	0	0	0	0	0	0	0	0	0	0	0
6-4	0	0	0	0	0	0	0	0	0	0	0	0
6-5	0	0	0	0	0	0	0	0	0	0	0	0
6-6	0	0	0	0	0	0	0	0	0	0	0	0
7-1	0	0	0	0	0	0	0	0	0	0	0	0
7-2	0	0	0	0	0	0	0	0	0	0	0	0
7-3	0	0	0	0	0	0	0	0	0	0	0	0
7-4	0	1	0	0	0	0	0	0	0	0	0	1
7-5	0	1	0	0	0	0	0	1	0	0	1	0
7-6	0	0	0	0	0	0	0	0	0	0	0	0
8-1	0	1	0	0	1	0	0	0	0	0	0	0
8-2	0	0	0	0	0	0	0	0	0	0	0	0
8-3	0	2	0	0	1	0	0	1	0	0	1	0
8-4	0	4	0	0	0	0	0	0	0	0	2	0
8-5	0	10	0	0	1	0	0	1	0	0	0	0
8-6	0	5	0	0	0	0	0	0	0	0	0	0
9-1	0	1	0	0	0	0	0	0	0	0	0	0
9-2	0	2	1	0	0	1	0	0	0	0	0	0
9-3	0	0	0	0	0	0	0	0	0	0	0	0
9-4	0	0	0	0	0	0	0	0	0	0	0	0
9-5	0	0	0	0	0	0	0	0	0	0	0	0
9-6	0	0	0	0	0	0	0	0	0	0	0	0
5月計	0	1	1	0	2	1	0	0	0	0	1	0
6月計	0	1	0	0	1	2	0	0	0	0	1	3
7月計	0	2	0	0	1	0	0	2	0	0	2	1
8月計	0	22	0	0	3	0	0	2	0	0	3	0
9月計	0	3	1	0	1	1	0	0	0	0	0	0
合計	0	29	2	0	7	4	0	4	0	0	6	4

(フェロモントラップ)

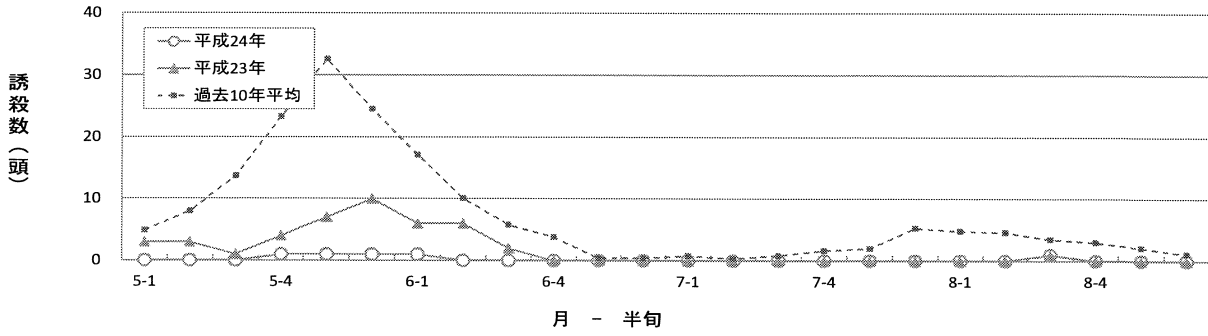
月一 半月	真岡市※			宇都宮市瓦谷町			上三川町※			小山市		
	H24年	過去 9年 平均	H23年	H24年	過去 10年 平均	H23年	H24年	過去 9年 平均	H23年	H24年	過去 9年 平均	H23年
5-1	1	0	0	0	5	3	0	0	0	0	0	0
5-2	1	1	0	0	8	3	0	1	0	0	0	0
5-3	1	1	1	0	14	1	0	1	0	0	0	1
5-4	1	1	1	1	23	4	0	2	2	0	0	0
5-5	1	2	0	1	33	7	3	5	5	1	1	0
5-6	1	3	1	1	25	10	2	7	7	1	0	0
6-1	1	2	1	1	17	6	2	12	4	0	0	0
6-2	0	2	0	0	10	6	4	12	7	0	0	0
6-3	0	2	1	0	6	2	1	7	7	0	0	0
6-4	1	2	2	0	4	0	2	2	5	0	0	0
6-5	1	2	1	0	0	0	2	2	1	0	0	0
6-6	1	2	2	0	0	0	0	1	1	0	1	0
7-1	1	2	1	0	1	0	0	2	0	0	0	0
7-2	0	1	0	0	0	0	0	1	0	0	1	0
7-3	0	1	0	0	1	0	0	0	0	0	0	0
7-4	0	0	0	0	2	0	0	0	0	0	1	0
7-5	0	1	0	0	2	0	0	0	0	0	1	0
7-6	0	1	1	0	5	0	0	1	0	0	1	0
8-1	0	0	0	0	5	0	0	3	5	0	2	0
8-2	0	0	0	0	5	0	1	4	5	0	1	0
8-3	0	0	0	1	4	1	1	3	5	0	1	0
8-4	0	-	-	0	3	0	1	1	1	0	2	0
8-5	0	-	-	0	2	0	0	1	1	0	1	0
8-6	0	-	-	0	1	0	0	1	2	0	1	0
5月計	6	8	3	3	107	28	5	17	14	2	2	1
6月計	4	13	7	1	38	14	11	35	25	0	2	0
7月計	1	5	2	0	11	0	0	5	0	0	4	0
8月計	0	1	0	1	19	1	3	12	19	0	7	0
合計	11	26	12	5	175	43	19	69	58	2	16	1

※病害虫防除員による調査

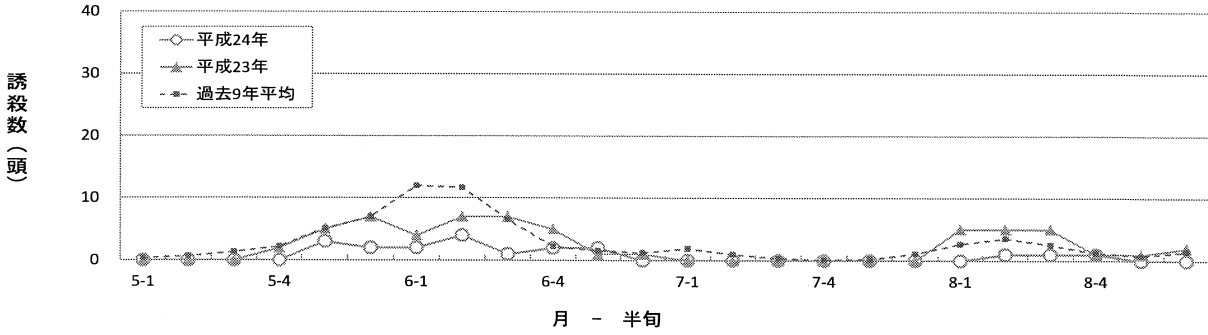
ニカメイガのフェロモントラップによる誘殺数 (真岡市)



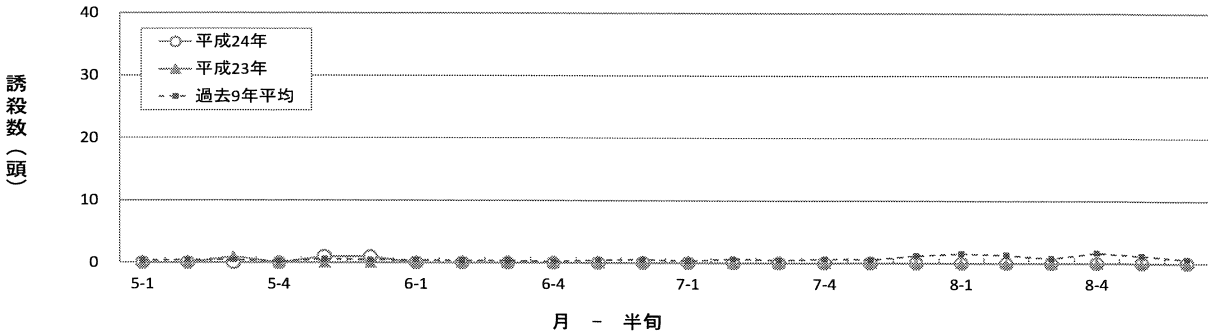
ニカメイガのフェロモントラップによる誘殺数 (宇都宮市瓦谷町)



ニカメイガのフェロモントラップによる誘殺数 (上三川町)



ニカメイガのフェロモントラップによる誘殺数 (小山市)



(10) 病害虫発生予察ほ場における害虫発生状況(すくいとり調査)

① 7月中旬

		ウンカ類 幼虫	ヒメトビ ウンカ 成虫	セジロウ ンカ 成虫	ヨコバイ 類 幼虫	ツマグロ ヨコバイ 成虫	イナズマ ヨコバイ 成虫	イナゴ	イネミス ゾウムシ	フタオビ コヤガ 幼虫	イチモン ジセセリ 幼虫	備考
発生ほ場数(か所)		25	27	4	6	20	0	23	1	11	0	7月11~17日調査 総調査ほ場数:39ほ場 (20回振りすくい取り)
発生 ほ場率	発生ほ場率(%)	64.1	69.2	10.3	15.4	51.3	0.0	59.0	2.6	28.2	0.0	
	発生ほ場率平年値(%)	37.3	80.9	10.7	22.6	66.1	2.0	59.2	6.3	30.6	10.6	
すくいとり頭数合計(頭)		1203	1502	5	10	82	0	172	1	44	0	
頭数	すくい取り頭数平均値(頭)	30.8	38.5	0.1	0.3	2.1	0.0	4.4	0.0	1.1	0.0	
	すくいとり頭数平年値(頭)	2.5	7.4	0.3	0.5	2.3	0.0	9.0	0.1	1.2	0.2	
概評		やや多	やや多	平年並	平年並	平年並	少	平年並	やや少	平年並	少	

発生地点率平年値計算表

	ウンカ類 幼虫	ヒメトビ ウンカ 成虫	セジロウ ンカ 成虫	ヨコバイ 類 幼虫	ツマグロ ヨコバイ 成虫	イナズマ ヨコバイ 成虫	イナゴ	イネミス ゾウムシ	フタオビ コヤガ 幼虫	イチモン ジセセリ 幼虫	備考 (総調査地点数)
H23.7	69.2	92.3	0.0	25.6	46.2	5.1	46.2	2.6	41.0	2.6	39
H22.7	35.0	82.5	42.5	20.0	85.0	0.0	47.5	7.5	47.5	2.5	40
H21.7	20.8	75.0	0.0	2.1	50.0	4.2	50.0	12.5	33.3	2.1	48
H20.7	0.0	69.2	5.1	0.0	48.7	0.0	59.0	0.0	0.0	30.8	39
H19.7	38.5	71.8	46.2	15.4	82.1	0.0	56.4	12.8	12.8	17.9	39
H18.7	33.3	79.5	10.3	48.7	79.5	2.6	79.5	2.6	56.4	7.7	39
H17.7	15.4	76.9	0.0	10.3	46.2	-	64.1	-	53.8	-	39
H16.7	66.7	89.7	2.6	56.4	82.1	-	59.0	-	20.5	-	39
H15.7	43.6	76.9	0.0	23.1	69.2	-	61.5	-	30.8	-	39
H14.7	50.0	94.9	0.0	24.4	71.8	-	69.2	-	10.3	-	78

すくい取り頭数平年値計算表

	ウンカ類 幼虫	ヒメトビ ウンカ 成虫	セジロウ ンカ 成虫	ヨコバイ 類 幼虫	ツマグロ ヨコバイ 成虫	イナズマ ヨコバイ 成虫	イナゴ	イネミス ゾウムシ	フタオビ コヤガ 幼虫	イチモン ジセセリ 幼虫	備考 (調査日の平均)
H23.7	5.8	14.0	0.0	0.5	1.8	0.2	4.0	0.1	2.0	0.0	7/13
H22.7	0.9	7.5	0.9	0.4	3.4	0.0	5.0	0.3	2.6	0.0	7/13
H21.7	1.0	6.9	0.0	0.0	0.8	0.0	6.2	0.1	0.7	0.0	7/13
H20.7	0.0	2.1	0.1	0.0	1.6	0.0	7.5	0.0	0.0	0.6	7/14
H19.7	0.8	6.2	2.1	0.2	2.5	0.0	8.1	0.2	0.3	0.3	7/17
H18.7	0.9	4.5	0.1	1.2	5.1	0.0	15.9	0.0	2.9	0.1	7/18
H17.7	0.4	3.2	0.0	0.2	0.9	-	11.7	-	1.7	-	7/19
H16.7	9.6	8.7	0.0	2.2	3.3	-	7.5	-	0.4	-	7/20
H15.7	3.1	7.6	0.0	0.4	1.9	-	14.1	-	0.8	-	7/14
H14.7	2.5	13.6	0.0	0.5	2.0	-	10.1	-	0.2	-	7/16

② 7月中旬(斑点米カメムシ類)

		クモヘリカメムシ		ホソハリカメムシ		アカヒゲホソドリ カスミカメ		アサジカスミカメ		斑点米カ メムシ類 成虫	うち カスミカ メ類成虫	備考
		幼虫	成虫	幼虫	成虫	幼虫	成虫	幼虫	成虫			
発生ほ場数(か所)		0	0	0	1	0	1	0	0	2	1	7月11~17日調査 総調査ほ場数:39ほ場 (20回振りすくい取り)
発生 ほ場率	発生ほ場率(%)	0.0	0.0	0.0	2.6	0.0	2.6	0.0	0.0	5.1	2.6	
	発生ほ場率平年値(%)	0.3	3.4	0.0	0.2	0.4	2.5	0.0	2.8	7.0	4.8	
すくいとり頭数合計(頭)		0	0	0	1	0	1	0	0	2	1	
頭数	すくい取り頭数平均値(頭)	0.0	0.0	0.0	0.0	0.0	0.0	0.0	0.0	0.1	0.0	
	すくいとり頭数平年値(頭)	0.0	0.1	0.0	0.0	0.0	0.0	0.0	0.1	0.2	0.1	
概評		少	少	少	やや少	少	やや少	少	少	平年並	やや少	

発生地点率平年値計算表

	クモヘリカメムシ		ホソハリカメムシ		アカヒゲホソドリ カスミカメ		アサジカスミカメ		斑点米カ メムシ類 成虫	うち カスミカ メ類成虫	備考 (総調査地点数)
	幼虫	成虫	幼虫	成虫	幼虫	成虫	幼虫	成虫			
H23.7	0.0	7.7	0.0	0.0	0.0	0.0	0.0	7.7	12.8	7.7	39
H22.7	0.0	0.0	0.0	0.0	0.0	0.0	5.0	0.0	10.0	10.0	40
H21.7	0.0	2.1	0.0	2.1	4.2	4.2	0.0	4.2	10.4	8.3	48
H20.7	0.0	2.6	0.0	0.0	0.0	2.6	0.0	0.0	5.1	2.6	39
H19.7	2.6	2.6	0.0	0.0	0.0	0.0	0.0	0.0	2.6	0.0	39
H18.7	0.0	7.7	0.0	0.0	0.0	0.0	0.0	0.0	7.7	0.0	39
H17.7	0.0	5.1	0.0	0.0	0.0	2.6	-	-	7.7	-	39
H16.7	0.0	0.0	0.0	0.0	0.0	0.0	-	-	0.0	-	39
H15.7	0.0	2.6	0.0	0.0	0.0	7.7	-	-	7.7	-	39
H14.7	0.0	3.8	0.0	0.0	0.0	2.6	-	-	6.4	-	78

すくい取り頭数平年値計算表

	クモヘリカメムシ		ホソハリカメムシ		アカヒゲホソドリ カスミカメ		アサジカスミカメ		斑点米カ メムシ類 成虫	うち カスミカ メ類成虫	備考 (調査日の平均)
	幼虫	成虫	幼虫	成虫	幼虫	成虫	幼虫	成虫			
H23.7	0.0	0.1	0.0	0.0	0.0	0.0	0.0	0.1	0.2	0.1	7/13
H22.7	0.0	0.0	0.0	0.0	0.0	0.1	0.0	0.1	0.1	0.1	7/13
H21.7	0.0	0.0	0.0	0.0	0.0	0.0	0.0	0.2	0.3	0.2	7/13
H20.7	0.0	0.0	0.0	0.0	0.0	0.1	0.0	0.0	0.1	0.1	7/14
H19.7	0.0	0.0	0.0	0.0	0.0	0.0	0.0	0.0	0.0	0.0	7/17
H18.7	0.0	0.3	0.0	0.0	0.0	0.0	0.0	0.0	0.3	0.0	7/18
H17.7	0.0	0.5	0.0	0.0	0.0	0.1	-	-	0.6	-	7/19
H16.7	0.0	0.0	0.0	0.0	0.0	0.0	-	-	0.0	-	7/20
H15.7	0.0	0.0	0.0	0.0	0.0	0.1	-	-	0.1	-	7/14
H14.7	0.0	0.1	0.0	0.0	0.0	0.0	-	-	0.1	-	7/16

③ 8月上旬

		ウンカ類 幼虫	ヒメトビ ウンカ 成虫	セジロウ ンカ 成虫	ヨコバイ 類 幼虫	ツマグロ ヨコバイ 成虫	イナズマ ヨコバイ 成虫	イナゴ	イネミス ゾウムシ	フタオビ コヤガ 幼虫	イチモン ジセセリ 幼虫	備考
発生ほ場数(か所)		76	77	18	56	67	5	38	14	14	5	8月1～3日調査 総調査ほ場数:78ほ場 (20回振りすくい取り)
発生 ほ場率	発生ほ場率(%)	97.4	98.7	23.1	71.8	85.9	6.4	48.7	17.9	17.9	6.4	
	発生ほ場率平年値(%)	70.0	88.5	27.7	64.8	77.7	5.5	58.2	27.2	20.0	3.4	
すくいとり頭数合計(頭)		23,432	3,705	28	2,558	1,842	6	242	32	36	5	
頭 数	すくい取り頭数平均値(頭)	300.4	47.5	0.4	32.8	23.6	0.1	3.1	0.4	0.5	0.1	
	すくいとり頭数平年値(頭)	134.5	21.1	2.0	33.1	35.5	0.1	4.8	1.5	1.1	0.1	
概 評		多	多	平年並	平年並	平年並	平年並	平年並	平年並	平年並	やや多	

発生地点率平年値計算表

	ウンカ類 幼虫	ヒメトビ ウンカ 成虫	セジロウ ンカ 成虫	ヨコバイ 類 幼虫	ツマグロ ヨコバイ 成虫	イナズマ ヨコバイ 成虫	イナゴ	イネミス ゾウムシ	フタオビ コヤガ 幼虫	イチモン ジセセリ 幼虫	備考 (総調査地点数)
H23.8	91.0	92.3	10.3	76.9	85.9	14.1	53.8	53.8	50.0	2.6	78
H22.8	98.8	100.0	96.3	80.0	97.5	5.0	67.5	37.5	41.3	7.5	80
H21.8	64.1	85.9	26.9	69.2	82.1	11.5	60.3	23.1	14.1	6.4	78
H20.8	74.4	84.6	24.4	61.5	75.6	0.0	46.2	10.3	5.1	1.3	78
H19.8	50.0	64.1	35.9	60.3	74.4	0.0	59.0	12.8	14.1	2.6	78
H18.8	43.6	79.5	16.7	30.8	51.3	2.6	70.5	25.6	9.0	0.0	78
H17.8	55.1	92.3	65.4	48.7	57.7	-	61.5	23.1	6.4	-	78
H16.8	97.4	94.9	0.0	92.3	96.2	-	39.7	17.9	-	-	78
H15.8	39.7	94.9	1.3	42.3	64.1	-	57.7	26.9	-	-	78
H14.8	85.9	96.2	0.0	85.9	92.3	-	65.4	41.0	-	-	78

すくい取り頭数平年値計算表

	ウンカ類 幼虫	ヒメトビ ウンカ 成虫	セジロウ ンカ 成虫	ヨコバイ 類 幼虫	ツマグロ ヨコバイ 成虫	イナズマ ヨコバイ 成虫	イナゴ	イネミス ゾウムシ	フタオビ コヤガ 幼虫	イチモン ジセセリ 幼虫	備考 (調査日の平均)
H23.8	616.1	29.5	0.1	15.9	18.6	0.4	6.6	2.6	1.5	0.0	8/2
H22.8	257.7	66.8	12.8	141.5	128.8	0.1	7.2	1.3	4.6	0.1	8/2
H21.8	156.4	12.9	0.5	27.1	32.2	0.1	5.3	0.7	0.3	0.1	8/3
H20.8	31.2	19.9	0.9	18.3	33.3	0.0	4.3	0.3	0.1	0.0	8/4
H19.8	20.1	4.4	2.1	17.5	10.8	0.0	6.6	0.9	0.4	0.1	7/30
H18.8	14.4	6.1	0.3	1.8	3.1	0.0	4.6	0.8	0.3	0.0	7/31
H17.8	30.1	7.0	3.7	13.2	8.6	-	4.5	1.1	0.3	-	8/1
H16.8	161.8	37.6	0.0	48.0	69.8	-	2.2	0.4	-	-	8/2
H15.8	16.0	8.0	0.0	9.2	7.9	-	3.0	1.4	-	-	8/4
H14.8	40.9	18.5	0.0	38.6	41.6	-	3.7	5.5	-	-	8/5

④ 8月上旬(斑点米カメムシ類)

		クモヘリカメムシ		ホソハリカメムシ		アカヒゲホソドリ カスミカメ		アサスジカスミカメ		斑点米カ メムシ類 成虫	うち カスミカ メ類成虫	備考
		幼虫	成虫	幼虫	成虫	幼虫	成虫	幼虫	成虫			
発生ほ場数(か所)		5	4	1	1	0	10	1	13	20	18	8月1～3日調査 総調査ほ場数:78ほ場 (20回振りすくい取り)
発生 ほ場率	発生ほ場率(%)	6.4	5.1	1.3	1.3	0.0	12.8	1.3	16.7	25.6	23.1	
	発生ほ場率平年値(%)	1.7	6.0	0.5	2.2	0.3	6.0	0.9	9.1	15.7	13.3	
すくいとり頭数合計(頭)		11	6	1	1	0	18	23	35	60	53	
頭 数	すくい取り頭数平均値(頭)	0.1	0.1	0.0	0.0	0.0	0.2	0.3	0.4	0.8	0.7	
	すくいとり頭数平年値(頭)	0.1	0.2	0.0	0.0	0.0	0.2	0.0	0.5	0.8	0.8	
概 評		やや多	平年並	やや少	やや少	少	やや多	やや少	やや多	やや多	やや多	

発生地点率平年値計算表

	クモヘリカメムシ		ホソハリカメムシ		アカヒゲホソドリ カスミカメ		アサスジカスミカメ		斑点米カ メムシ類 成虫	うち カスミカ メ類成虫	備考 (総調査地点数)
	幼虫	成虫	幼虫	成虫	幼虫	成虫	幼虫	成虫			
H23.8	5.1	9.0	1.3	7.7	0.0	7.7	3.8	7.7	20.5	11.5	78
H22.8	2.5	13.8	0.0	0.0	0.0	15.0	0.0	21.3	37.5	28.8	80
H21.8	0.0	3.8	0.0	1.3	0.0	14.1	1.3	17.9	28.2	26.9	78
H20.8	3.8	6.4	0.0	1.3	2.6	3.8	0.0	7.7	16.7	11.5	78
H19.8	0.0	6.4	2.6	1.3	0.0	1.3	0.0	0.0	9.0	1.3	78
H18.8	1.3	2.6	0.0	0.0	0.0	0.0	0.0	0.0	2.6	0.0	78
H17.8	0.0	5.1	1.3	1.3	0.0	5.1	-	-	10.3	-	78
H16.8	1.3	5.1	0.0	1.3	0.0	3.8	-	-	10.3	-	78
H15.8	0.0	0.0	0.0	1.3	0.0	5.1	-	-	6.4	-	78
H14.8	2.6	7.7	0.0	6.4	0.0	3.8	-	-	15.4	-	78

すくい取り頭数平年値計算表

	クモヘリカメムシ		ホソハリカメムシ		アカヒゲホソドリ カスミカメ		アサスジカスミカメ		斑点米カ メムシ類 成虫	うち カスミカ メ類成虫	備考 (調査日の平均)
	幼虫	成虫	幼虫	成虫	幼虫	成虫	幼虫	成虫			
H23.8	0.3	0.3	0.0	0.1	0.0	0.3	0.1	1.8	2.5	2.1	8/2
H22.8	0.0	0.3	0.0	0.0	0.0	0.5	0.0	0.8	1.6	1.3	8/2
H21.8	0.0	0.1	0.0	0.0	0.0	0.7	0.0	0.4	1.3	1.1	8/3
H20.8	0.8	0.4	0.0	0.0	0.1	0.1	0.0	0.3	0.7	0.3	8/4
H19.8	0.0	0.7	0.0	0.0	0.0	0.0	0.0	0.0	0.8	0.0	7/30
H18.8	0.0	0.0	0.0	0.0	0.0	0.0	0.0	0.0	0.0	0.0	7/31
H17.8	0.0	0.1	0.0	0.0	0.0	0.1	-	-	0.2	-	8/1
H16.8	0.0	0.1	0.0	0.0	0.0	0.1	-	-	0.1	-	8/2
H15.8	0.0	0.0	0.0	0.0	0.0	0.1	-	-	0.1	-	8/4
H14.8	0.1	0.2	0.0	0.1	0.0	0.1	-	-	0.3	-	8/5

⑤ (参考) 9月上旬 (普通植)

		ウンカ類 幼虫	ヒメトビ ウンカ 成虫	セジロウ ンカ 成虫	ヨコバイ 類 幼虫	ツマグロ ヨコバイ 成虫	イナズマ ヨコバイ 成虫	イナゴ	イネミス ゾウムシ	フタオビ コヤガ 幼虫	イチモン ジセセリ 幼虫	備考
発生ほ場数(か所)		8	8	8	8	8	4	0	0	1	0	9月6、7日調査 総調査ほ場数:8ほ場 (20回振りすくい取り)
発生 ほ場率	発生ほ場率(%)	100.0	100.0	100.0	100.0	100.0	50.0	0.0	0.0	12.5	0.0	
	発生ほ場率平年値(%)	-	-	-	-	-	-	-	-	-	-	
すくいとり頭数合計(頭)		26,971	3,345	111	354	1,087	27	0	0	1	0	
頭数	すくい取り頭数平均値(頭)	3371.4	418.1	13.9	44.3	135.9	3.4	0.0	0.0	0.1	0.0	
	すくいとり頭数平年値(頭)	-	-	-	-	-	-	-	-	-	-	

⑥ (参考) 9月上旬 (斑点米カメムシ類) (普通植)

		クモヘリカメムシ		ホソハリカメムシ		アカヒゲホソドリ カスミカメ		アカスジカスミカメ		斑点米カ メムシ類 成虫	うち カスミカ メ類成虫	備考
		幼虫	成虫	幼虫	成虫	幼虫	成虫	幼虫	成虫			
発生ほ場数(か所)		0	0	0	0	1	1	1	3	3	3	9月6、7日調査 総調査ほ場数:8ほ場 (20回振りすくい取り)
発生 ほ場率	発生ほ場率(%)	0.0	0.0	0.0	0.0	12.5	12.5	12.5	37.5	37.5	37.5	
	発生ほ場率平年値(%)	-	-	-	-	-	-	-	-	-	-	
すくいとり頭数合計(頭)		0	0	0	0	2	1	2	6	7	7	
頭数	すくい取り頭数平均値(頭)	0.0	0.0	0.0	0.0	0.3	0.1	0.3	0.8	0.9	0.9	
	すくいとり頭数平年値(頭)	-	-	-	-	-	-	-	-	-	-	

(11) 斑点米カメムシ類の発生状況

① イネ科雑草地における発生状況 (6月末～7月上旬)

	クモヘリカメムシ		ホソハリカメムシ		アカヒゲホソミドリカスミカメ		アサジカスミカメ		斑点米カメムシ類成虫	うちカスミカメ類成虫	備考
	幼虫	成虫	幼虫	成虫	幼虫	成虫	幼虫	成虫			
発生ほ場数(か所)	0	3	2	17	21	45	19	43	54	51	6月26、27日調査 総調査地点数: 57 (イネ科雑草地、畦畔等における20回振りすくい取り)
発生ほ場率 (%)	0.0	5.3	3.5	29.8	36.8	78.9	33.3	75.4	94.7	89.5	
発生ほ場率平年値 (%)	16.7	40.1	14.6	51.8	54.2	86.0	53.8	70.7	96.3	93.9	
すくい取り頭数合計(頭)	0	4	10	45	157	237	895	330	616	567	
すくい取り頭数平均値(頭)	0.0	0.1	0.2	0.8	2.8	4.2	15.7	5.8	10.8	9.9	
すくい取り頭数平年値(頭)	2.5	5.7	0.2	1.6	8.9	9.1	48.7	13.1	29.4	22.2	
概評	少		やや少		平年並		平年並		平年並	平年並	

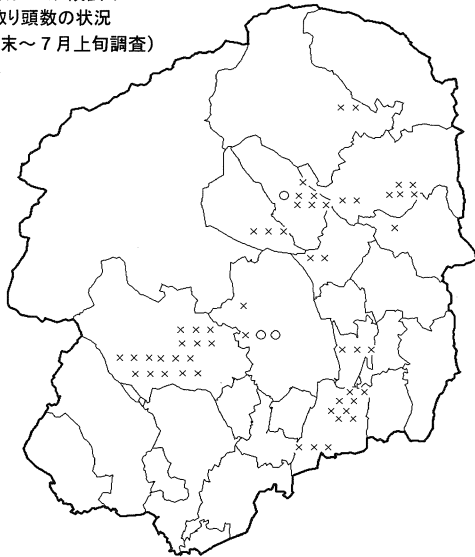
発生地点率平年値計算表

	クモヘリカメムシ		ホソハリカメムシ		アカヒゲホソミドリカスミカメ		アサジカスミカメ		斑点米カメムシ類成虫	うちカスミカメ類成虫	備考 (総調査地点数)
	幼虫	成虫	幼虫	成虫	幼虫	成虫	幼虫	成虫			
H23.7	0.0	31.1	8.9	66.7	71.1	88.9	75.6	77.8	100.0	93.3	45
H22.7	0.0	36.7	20.4	49.0	65.3	89.8	61.2	69.4	93.9	93.9	49
H21.7	8.3	50.0	16.7	66.7	62.5	91.7	58.3	75.0	95.8	95.8	24
H20.7	0.0	2.9	5.9	20.6	50.0	73.5	55.9	61.8	88.2	88.2	34
H19.7	0.0	52.0	12.0	36.0	72.0	96.0	36.0	72.0	100.0	100.0	25
H18.7	92.0	68.0	24.0	72.0	4.0	76.0	36.0	68.0	100.0	92.0	25

すくい取り頭数平年値計算表

	クモヘリカメムシ		ホソハリカメムシ		アカヒゲホソミドリカスミカメ		アサジカスミカメ		斑点米カメムシ類成虫	うちカスミカメ類成虫	備考 (調査日の平均)
	幼虫	成虫	幼虫	成虫	幼虫	成虫	幼虫	成虫			
H23.7	0.0	1.0	0.2	1.9	22.8	9.7	192.0	12.3	24.9	22.0	6/27
H22.7	0.0	2.1	0.3	1.1	11.8	9.6	65.3	9.7	22.4	19.2	6/28
H21.7	0.1	10.2	0.2	2.2	5.2	11.2	11.7	23.3	46.9	34.5	6/29
H20.7	0.0	0.0	0.1	0.4	5.6	5.9	9.6	6.2	12.6	12.1	6/30
H19.7	0.0	12.7	0.1	1.4	7.6	12.0	11.5	21.8	47.9	33.8	7/2
H18.7	15.1	8.1	0.3	2.4	0.1	6.0	2.0	5.3	21.8	11.3	7/6

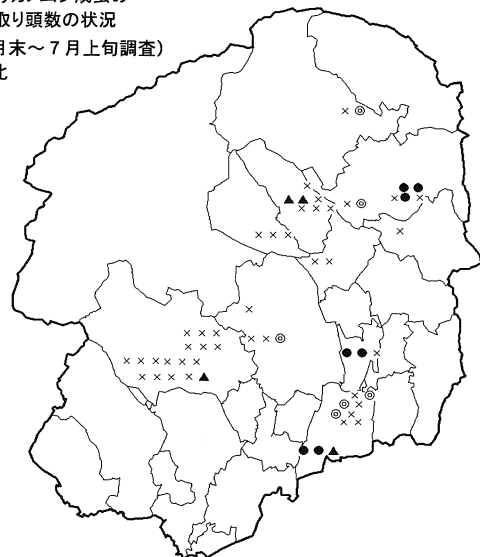
クモヘリカメムシ成虫のすくい取り頭数の状況 (6月末～7月上旬調査) 平年比



程度	無	やや少	平年並	やや多	多
頭数(頭)	0	1~2	3~7	8~9	10以上
記号	×	○	◎	▲	●

※20回振り当たり

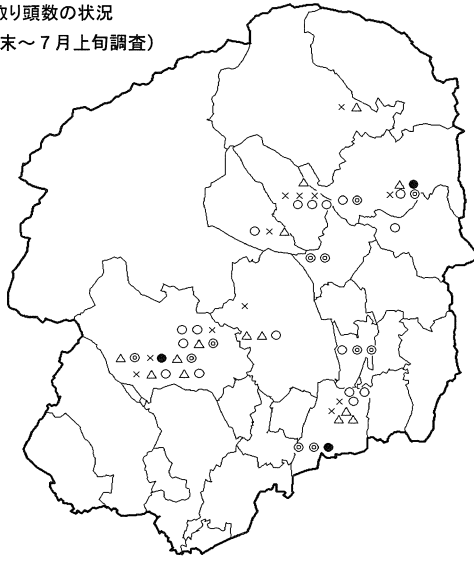
ホソハリカメムシ成虫のすくい取り頭数の状況 (6月末～7月上旬調査) 平年比



程度	無	平年並	やや多	多
頭数(頭)	0	1	2	3以上
記号	×	◎	▲	●

※20回振り当たり

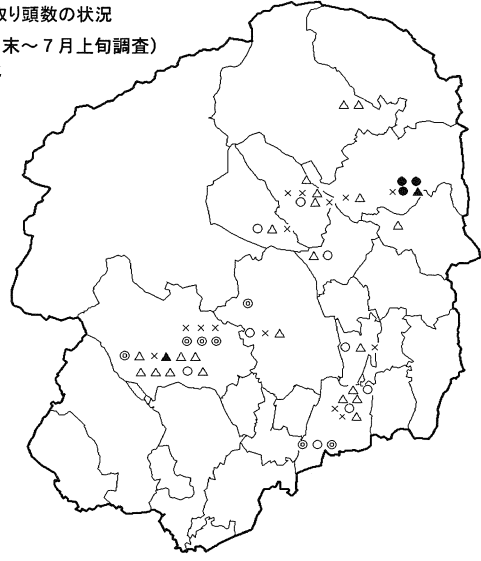
アカヒゲホソミドリカスミカメ成虫の
すくい取り頭数の状況
(6月末～7月上旬調査)
平年比



程度	無	少	やや少	平年並	やや多	多
頭数(頭)	0	1	2~4	5~12	13~15	16以上
記号	×	△	○	◎	▲	●

※20回振り当たり

アカスジカスミカメ成虫の
すくい取り頭数の状況
(6月末～7月上旬調査)
平年比



程度	無	少	やや少	平年並	やや多	多
頭数(頭)	0	1~2	3~7	8~17	18~23	24以上
記号	×	△	○	◎	▲	●

※20回振り当たり

② イネ科雑草地における発生状況(7月中旬)

	クモヘリ カメムシ 成虫	ホソハリ カメムシ 成虫	アカヒゲ ホソミド リカスミ カメ成虫	アカスジ カスミカ メ成虫	斑点米カ メムシ類 成虫	うち カスミカメ 類成虫	備考
発生ほ場数(か所)	5	14	17	15	19	17	7月11、17日調査 総調査地点数:34 (イネ科雑草地、畦畔等における 20回振りすくい取り)
発生ほ場率							
発生ほ場率(%)	38.2	82.4	94.1	88.2	100.0	94.1	
発生ほ場率平年値(%)	63.9	67.9	81.1	66.3	97.5	88.7	
すくいとり頭数合計(頭)	14	48	396	561	1,019	957	
すくいとり頭数平均値(頭)	11.6	5.5	24.4	40.0	81.5	64.4	
すくいとり頭数平年値(頭)	40.5	2.6	24.0	36.5	100.0	62.7	
概評	やや少	やや多	平年並	平年並	平年並	平年並	

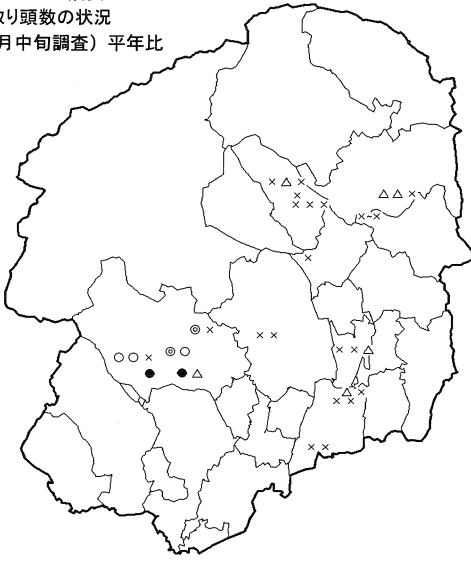
発生地点率平年値計算表

	クモヘリ カメムシ 成虫	ホソハリ カメムシ 成虫	アカヒゲ ホソミド リカスミ カメ成虫	アカスジ カスミカ メ成虫	斑点米カ メムシ類 成虫	うち カスミカメ 類成虫	備考 (総調査地点数)
H23.7	63.2	89.5	100.0	100.0	100.0	100.0	19
H22.7	52.4	73.8	92.9	95.2	100.0	100.0	42
H21.7	22.2	72.2	77.8	88.9	100.0	94.4	18
H20.7	92.9	64.3	100.0	100.0	100.0	100.0	14
H19.7	52.0	36.0	96.0	72.0	100.0	100.0	25
H18.7	68.0	72.0	76.0	68.0	100.0	92.0	25
H17.7	56.5	69.6	65.2	34.8	91.3	65.2	23
H16.7	88.2	88.2	76.5	17.6	100.0	76.5	17
H15.7	70.0	60.0	60.0	20.0	90.0	70.0	10
H14.7	73.3	53.3	66.7	-	93.3	-	15

すくい取り頭数平年値計算表

	クモヘリ カメムシ 成虫	ホソハリ カメムシ 成虫	アカヒゲ ホソミド リカスミ カメ成虫	アカスジ カスミカ メ成虫	斑点米カ メムシ類 成虫	うち カスミカメ 類成虫	備考 (調査日の平均)
H23.7	79.6	4.4	55.5	154.5	293.9	209.9	7/14
H22.7	19.5	2.8	13.2	49.8	85.4	63.0	7/15
H21.7	8.9	2.4	6.6	23.7	41.6	30.2	7/14
H20.7	71.9	1.7	12.9	69.1	155.6	81.9	7/17
H19.7	12.7	1.4	12.0	21.8	47.9	33.8	7/2
H18.7	8.1	2.4	6.0	5.3	21.8	11.3	7/6
H17.7	28.0	2.4	11.4	2.2	44.0	13.6	7/14
H16.7	62.5	4.9	42.5	0.9	110.8	43.4	7/12
H15.7	83.7	2.4	75.6	1.2	162.9	76.8	7/14
H14.7	30.4	1.6	4.7	-	36.7	-	7/15

クモヘリカメムシ成虫の
すくい取り頭数の状況
(7月中旬調査) 平年比



程度	無	少	やや少	平年並	やや多	多
頭数(頭)	0	1~7	8~23	24~56	57~72	73以上
記号	×	△	○	◎	▲	●

※20回振り当たり

ホソハリカメムシ成虫の
すくい取り頭数の状況
(7月中旬調査) 平年比



程度	無	やや少	平年並	やや多	多
頭数(頭)	0	1	2~3	4	5以上
記号	×	○	◎	▲	●

※20回振り当たり

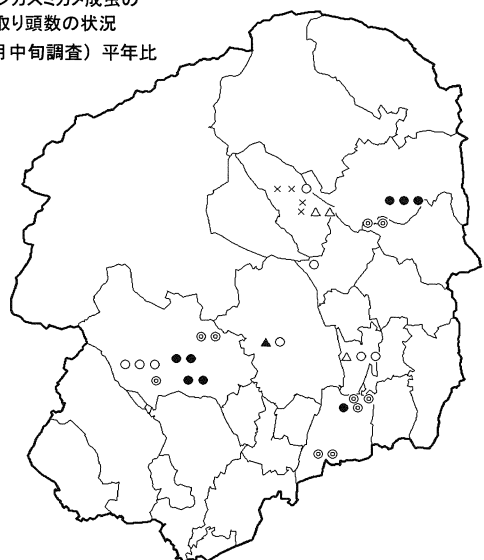
アカヒゲホソミドリカスミカメ成虫の
すくい取り頭数の状況
(7月中旬調査) 平年比



程度	無	少	やや少	平年並	やや多	多
頭数(頭)	0	1~4	5~13	14~33	34~42	43以上
記号	×	△	○	◎	▲	●

※20回振り当たり

アカスジカスミカメ成虫の
すくい取り頭数の状況
(7月中旬調査) 平年比



程度	無	少	やや少	平年並	やや多	多
頭数(頭)	0	1~6	7~21	22~50	51~65	66以上
記号	×	△	○	◎	▲	●

※20回振り当たり

③ クモヘリカメムシの誘殺数

(60W予察灯)

月一 半旬	大田原市			宇都宮市瓦谷町			小山市			栃木市大塚町		
	H24年	過去 10年 平均	H23年	H24年	過去 10年 平均	H23年	H24年	過去 10年 平均	H23年	H24年	過去 10年 平均	H23年
5-1	0	0	0	0	0	0	0	0	0	0	0	0
5-2	0	0	0	0	0	0	0	0	0	0	0	0
5-3	0	0	0	0	0	0	0	0	0	0	0	0
5-4	0	0	0	0	0	0	0	0	0	0	0	0
5-5	0	0	0	0	0	0	0	0	0	0	0	0
5-6	0	0	0	0	0	0	0	0	0	0	0	0
6-1	0	0	0	0	0	0	0	0	0	0	0	0
6-2	0	0	0	0	0	0	0	0	0	0	0	0
6-3	0	0	0	0	0	0	0	0	0	0	0	0
6-4	0	0	0	0	0	0	0	0	0	0	0	0
6-5	0	0	0	0	0	0	0	0	0	0	0	0
6-6	0	0	0	0	0	0	0	0	0	0	0	0
7-1	0	0	0	0	0	0	0	0	0	0	0	0
7-2	0	0	0	0	0	0	0	0	0	0	0	0
7-3	0	0	0	0	0	0	0	0	0	0	0	0
7-4	0	0	0	0	0	0	0	0	0	0	0	0
7-5	0	0	0	0	0	0	0	0	0	0	0	0
7-6	0	0	0	0	0	0	0	0	0	0	0	0
8-1	0	0	0	0	0	0	0	0	0	0	0	0
8-2	0	0	0	1	0	0	0	0	0	0	0	0
8-3	0	0	0	0	0	0	0	0	0	0	0	0
8-4	0	0	0	4	0	0	0	0	0	0	0	0
8-5	0	0	0	5	0	0	0	0	0	0	0	0
8-6	0	0	0	8	0	0	0	0	0	0	0	0
9-1	0	0	0	2	0	0	0	0	0	0	0	0
9-2	0	0	0	1	1	0	0	0	0	0	0	0
9-3	0	0	0	1	0	0	0	0	0	0	0	0
9-4	0	0	0	0	0	2	0	0	0	0	0	0
9-5	0	0	0	0	0	0	0	0	0	0	0	0
9-6	0	0	0	0	0	0	0	0	0	0	0	0
5月計	0	0	0	0	0	0	0	0	0	0	0	0
6月計	0	0	0	0	0	0	0	0	0	0	0	0
7月計	0	0	0	0	0	0	0	0	0	0	0	0
8月計	0	1	0	18	1	0	0	0	0	0	0	0
9月計	0	0	0	4	2	2	0	0	0	0	0	0
合計	0	1	0	22	2	2	0	0	0	0	0	0

(水銀予察灯)

芳賀町

月一 半旬	H24年	過去 10年 平均	H23年
5-1	0	0	0
5-2	0	0	0
5-3	0	0	0
5-4	0	0	0
5-5	0	0	0
5-6	0	0	0
6-1	0	0	0
6-2	0	0	0
6-3	0	0	0
6-4	0	0	0
6-5	0	0	0
6-6	0	0	0
7-1	0	0	0
7-2	0	0	1
7-3	2	1	7
7-4	1	3	5
7-5	0	10	0
7-6	0	2	0
8-1	4	3	0
8-2	0	9	0
8-3	0	14	4
8-4	0	11	0
8-5	37	21	7
8-6	20	18	16
9-1	4	6	4
9-2	3	8	18
9-3	1	4	2
9-4	2	8	0
9-5	0	2	0
9-6	2	2	0
5月計	0	0	0
6月計	0	0	0
7月計	3	17	13
8月計	61	76	27
9月計	12	29	24
合計	76	121	64

(フェロモントラップ)

宇都宮市瓦谷町

栃木市大塚町

月一 半旬	H24年	過去 5年 平均	H23年	H24年	過去 5年 平均	H23年
5-1	0	0	0	0	0	0
5-2	0	0	0	0	0	0
5-3	0	0	0	0	0	0
5-4	0	0	0	0	0	0
5-5	0	0	0	0	0	0
5-6	0	0	0	0	0	0
6-1	0	0	0	0	0	0
6-2	0	0	0	0	0	0
6-3	0	0	0	0	0	0
6-4	0	0	0	0	0	0
6-5	0	0	0	0	0	0
6-6	0	0	0	0	0	0
7-1	0	1	0	0	0	0
7-2	0	0	0	0	0	0
7-3	0	0	0	0	0	0
7-4	0	1	0	0	0	0
7-5	0	0	0	0	0	0
7-6	0	1	0	0	0	0
8-1	0	1	0	0	0	0
8-2	0	0	0	0	0	0
8-3	0	0	0	0	0	0
8-4	0	1	0	0	0	0
8-5	0	1	0	0	0	0
8-6	1	1	1	0	0	1
9-1	1	0	0	0	0	0
9-2	0	0	0	0	0	0
9-3	0	0	0	0	0	0
9-4	0	0	0	0	0	0
9-5	0	0	0	0	0	0
9-6	0	0	0	0	0	0
5月計	0	0	0	0	0	0
6月計	0	0	0	0	0	0
7月計	0	2	0	0	0	0
8月計	1	3	1	0	0	1
9月計	1	0	0	0	0	0
合計	2	6	1	0	0	1

(フェロモントラップ ※)

月一 半月	那須塩原市			大田原市			矢板市			さくら市		
	H24年	過去 4年 平均	H23年	H24年	過去 4年 平均	H23年	H24年	過去 4年 平均	H23年	H24年	過去 4年 平均	H23年
6-1	0	0	0	0	0	1	0	0	0	0	0	0
6-2	0	0	0	0	0	0	0	0	0	0	0	0
6-3	0	0	0	0	0	0	0	0	0	0	0	0
6-4	0	0	0	0	0	0	0	0	0	0	0	0
6-5	0	0	0	0	0	0	0	0	1	0	0	0
6-6	0	0	0	0	0	0	0	0	1	0	0	0
7-1	0	0	0	0	0	0	0	1	1	0	0	0
7-2	0	0	0	0	1	0	3	4	1	1	0	0
7-3	0	0	0	0	3	2	6	8	0	3	1	0
7-4	0	0	0	0	6	1	19	9	0	3	2	1
7-5	1	0	0	0	3	0	1	12	2	5	4	3
7-6	1	0	0	0	-	-	1	5	9	6	4	4
6月計	0	0	0	0	0	1	0	1	2	0	1	0
7月計	2	0	0	0	13	3	30	39	13	18	10	8
合計	2	0	0	0	13	4	30	39	15	18	10	8

月一 半月	宇都宮市			日光市		
	H24年	過去 5年 平均	H23年	H24年	過去 5年 平均	H23年
6-1	0	0	0	0	0	0
6-2	0	0	0	0	0	0
6-3	0	0	0	0	0	0
6-4	0	0	0	0	0	0
6-5	0	0	0	0	0	0
6-6	0	0	0	0	0	0
7-1	1	0	1	0	0	0
7-2	1	1	2	0	1	0
7-3	1	2	4	1	1	1
7-4	2	2	4	0	0	0
7-5	2	3	4	0	0	0
7-6	3	4	4	0	2	0
6月計	0	0	0	0	1	0
7月計	10	12	19	1	4	1
合計	10	13	19	1	4	1

※病害虫防除員による調査

④ ホソハリカメムシの誘殺数

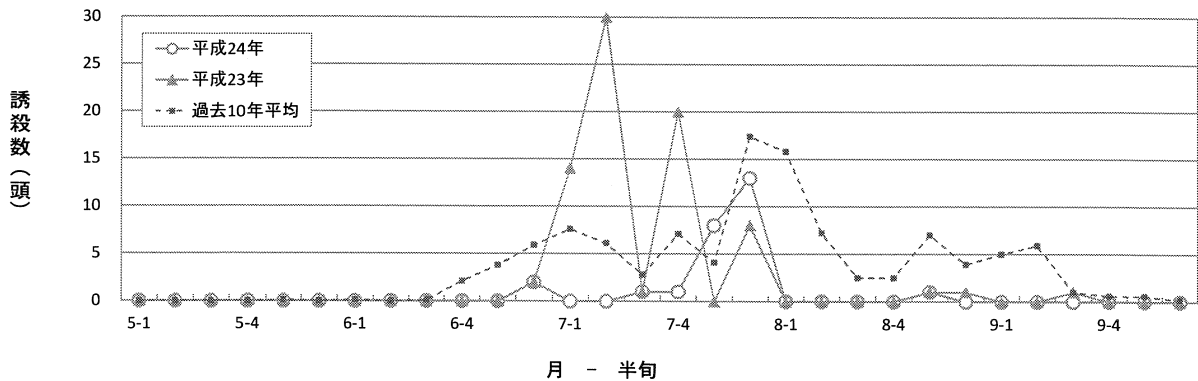
(60W予察灯)

月一 半月	大田原市			宇都宮市瓦谷町			小山市			栃木市大塚町		
	H24年	過去 10年 平均	H23年	H24年	過去 10年 平均	H23年	H24年	過去 10年 平均	H23年	H24年	過去 10年 平均	H23年
5-1	0	0	0	0	0	0	0	0	0	0	0	0
5-2	0	0	0	0	0	0	0	0	0	0	0	0
5-3	0	0	0	0	0	0	0	0	0	0	0	0
5-4	0	0	0	0	0	0	0	0	0	0	0	0
5-5	0	0	0	0	0	0	0	0	0	0	0	0
5-6	0	0	0	0	0	0	0	0	0	0	0	0
6-1	0	0	0	0	0	0	0	0	0	0	0	0
6-2	0	0	0	0	0	0	0	0	0	0	0	0
6-3	0	0	0	0	0	0	0	0	0	0	0	0
6-4	0	0	0	0	0	0	0	0	0	0	0	0
6-5	0	0	0	0	0	0	0	0	0	0	0	0
6-6	0	0	0	0	0	0	0	0	0	0	0	0
7-1	0	0	0	0	0	0	0	0	0	0	0	0
7-2	0	0	0	0	0	0	0	0	0	0	0	0
7-3	0	0	0	0	0	0	0	0	0	0	0	0
7-4	0	0	1	0	0	0	0	0	0	0	0	0
7-5	0	0	0	1	0	0	0	0	0	0	0	0
7-6	3	0	0	1	0	0	0	0	0	0	0	0
8-1	0	1	0	0	0	0	0	0	0	0	0	1
8-2	0	0	0	0	0	0	0	0	1	0	0	0
8-3	0	0	0	0	0	0	0	0	0	0	0	0
8-4	0	0	0	0	0	0	0	0	0	0	0	0
8-5	0	0	0	0	0	0	0	0	0	0	0	0
8-6	0	0	0	0	0	0	0	0	0	0	0	0
9-1	0	0	0	0	0	0	0	0	0	0	0	0
9-2	0	0	0	0	0	0	0	0	0	0	0	0
9-3	0	0	0	0	0	0	0	0	0	0	0	0
9-4	0	0	0	0	0	0	0	0	0	0	0	0
9-5	0	0	0	0	0	0	0	0	0	0	0	0
9-6	0	0	0	0	0	0	0	0	0	0	0	0
5月計	0	0	0	0	0	0	0	0	0	0	0	0
6月計	0	0	0	0	0	0	0	0	0	0	0	0
7月計	3	0	1	2	0	0	0	0	0	0	1	0
8月計	0	1	0	0	0	0	0	0	1	0	0	1
9月計	0	0	0	0	0	0	0	0	0	0	0	0
合計	3	1	1	2	0	0	0	1	1	0	1	1

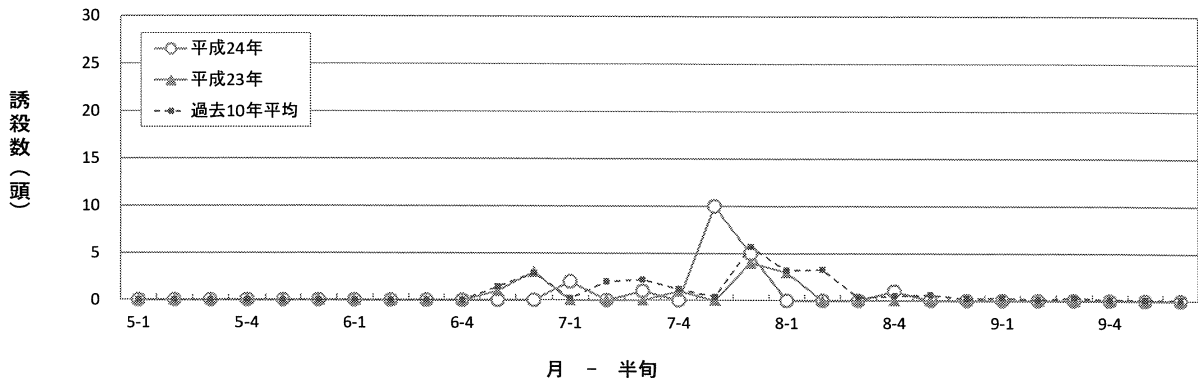
⑤ アカヒゲホソミドリカスミカメの誘殺数
(60W予察灯)

月一 半旬	大田原市			宇都宮市瓦谷町			小山市			栃木市大塚町		
	H24年	過去 10年 平均	H23年	H24年	過去 10年 平均	H23年	H24年	過去 10年 平均	H23年	H24年	過去 10年 平均	H23年
5-1	0	0	0	0	0	0	0	0	0	0	0	0
5-2	0	0	0	0	0	0	0	0	0	0	0	0
5-3	0	0	0	0	0	0	0	0	0	0	0	0
5-4	0	0	0	0	0	0	0	0	0	0	0	0
5-5	0	0	0	0	0	0	0	0	0	0	0	0
5-6	0	0	0	0	0	0	0	0	0	0	0	0
6-1	0	0	0	0	0	0	0	0	0	0	0	0
6-2	0	0	0	0	0	0	0	1	0	0	0	0
6-3	0	0	0	0	0	0	0	2	2	0	1	0
6-4	0	2	0	0	0	0	2	4	4	0	6	0
6-5	0	4	0	0	1	1	2	6	10	0	6	8
6-6	2	6	2	0	3	3	1	4	8	0	10	1
7-1	0	8	14	2	0	0	3	4	2	0	3	2
7-2	0	6	30	0	2	0	1	1	0	0	4	0
7-3	1	3	1	1	2	0	0	0	0	0	2	0
7-4	1	7	20	0	1	1	0	1	0	-	3	0
7-5	8	4	0	10	0	0	0	1	0	1	2	0
7-6	13	17	8	5	6	4	0	0	0	0	1	0
8-1	0	16	0	0	3	3	0	0	0	0	5	0
8-2	0	7	0	0	3	0	0	1	0	0	3	1
8-3	0	3	0	0	0	0	0	0	0	0	4	0
8-4	0	3	0	1	1	0	1	1	0	0	3	0
8-5	1	7	1	0	1	0	0	0	0	0	2	0
8-6	0	4	1	0	0	0	0	4	0	0	2	0
9-1	0	5	0	0	0	0	1	2	0	0	3	0
9-2	0	6	0	0	0	0	0	1	0	0	12	0
9-3	0	1	1	0	0	0	0	1	0	0	13	0
9-4	0	1	0	0	0	0	1	0	0	0	16	0
9-5	0	1	0	0	0	0	0	2	0	0	2	0
9-6	0	0	0	0	0	0	0	0	0	0	1	0
5月計	0	0	0	0	0	0	0	0	0	0	0	0
6月計	2	12	2	0	4	4	5	16	24	0	23	9
7月計	23	45	73	18	12	5	4	7	2	1	15	2
8月計	1	39	2	1	8	3	1	6	0	0	18	1
9月計	0	13	1	0	1	0	2	7	0	0	45	0
合計	26	109	78	19	25	12	12	35	26	1	101	12

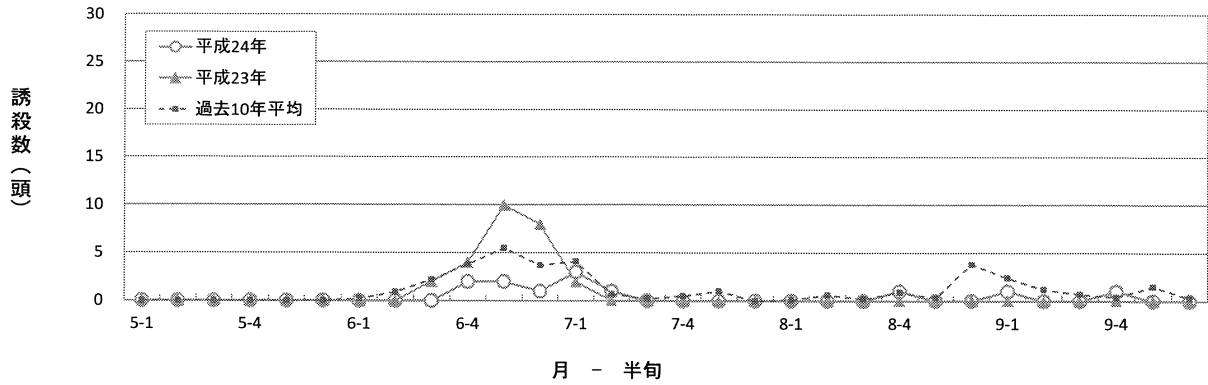
アカヒゲホソミドリカスミカメの60W予察灯による誘殺数 (大田原市)



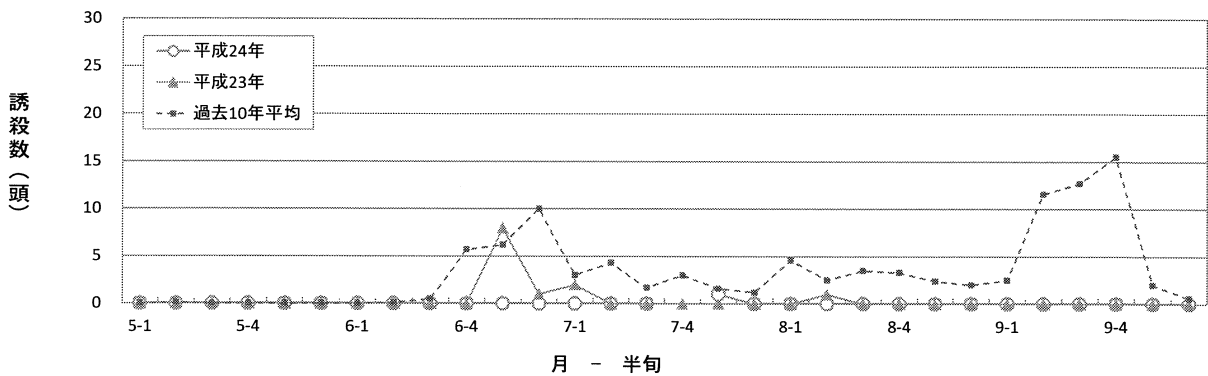
アカヒゲホソミドリカスミカメの60W予察灯による誘殺数 (宇都宮市瓦谷町)



アカヒゲホソミドリカスミカメの60W予察灯による誘殺数 (小山市)



アカヒゲホソミドリカスミカメの60W予察灯による誘殺数 (栃木市大塚町)



(フェロモントラップ)

宇都宮市瓦谷町

栃木市大塚町

月 - 半旬	H24年	過去5年平均	H23年	H24年	過去5年平均	H23年
5-1	0	0	0	0	0	0
5-2	0	0	0	0	0	0
5-3	0	0	0	0	0	0
5-4	0	0	0	0	0	0
5-5	0	0	0	0	0	0
5-6	0	0	0	0	0	0
6-1	0	0	0	0	0	0
6-2	0	0	0	0	0	0
6-3	0	0	0	0	0	0
6-4	0	0	0	0	0	0
6-5	0	0	0	0	0	0
6-6	0	0	0	2	0	0
7-1	0	0	0	0	0	0
7-2	0	0	0	0	0	0
7-3	1	0	0	0	0	0
7-4	0	0	0	0	0	0
7-5	0	0	0	0	0	0
7-6	0	0	0	0	1	2
8-1	0	0	0	0	0	1
8-2	0	0	0	0	0	0
8-3	0	0	0	0	0	0
8-4	0	0	0	0	0	0
8-5	0	0	0	0	0	0
8-6	0	0	0	0	0	0
9-1	0	0	0	0	0	0
9-2	0	0	0	0	0	0
9-3	0	0	0	0	0	0
9-4	0	0	0	0	0	0
9-5	0	0	0	0	0	0
9-6	0	0	0	0	0	0
5月計	0	0	0	0	0	0
6月計	0	0	0	2	0	0
7月計	1	0	0	0	1	2
8月計	0	0	0	0	1	1
9月計	0	0	0	0	0	0
合計	1	0	0	2	2	3

(フェロモントラップ ※)

月一 半旬	那須塩原市			大田原市			矢板市			さくら市		
	H24年	過去 4年 平均	H23年	H24年	過去 4年 平均	H23年	H24年	過去 4年 平均	H23年	H24年	過去 4年 平均	H23年
6-1	0	2	0	0	1	3	0	0	0	0	0	0
6-2	0	1	0	0	2	6	0	0	0	0	0	0
6-3	0	2	0	0	4	14	0	0	0	0	0	0
6-4	0	1	0	1	7	25	0	0	0	0	0	0
6-5	0	0	0	1	1	1	0	0	0	0	0	0
6-6	0	0	0	1	1	0	0	0	0	0	0	0
7-1	0	0	0	0	4	1	0	0	0	0	0	0
7-2	0	0	0	0	3	2	0	0	0	1	0	0
7-3	0	0	0	0	3	0	0	0	0	1	1	0
7-4	0	0	0	0	4	0	0	0	0	0	1	0
7-5	0	0	0	0	1	0	0	0	0	0	2	0
7-6	1	0	0	0	-	-	0	0	0	0	0	0
6月計	0	6	0	3	17	49	0	0	0	0	1	0
7月計	1	1	0	0	15	3	0	1	0	2	3	0
合計	1	7	0	3	31	52	0	1	0	2	4	0

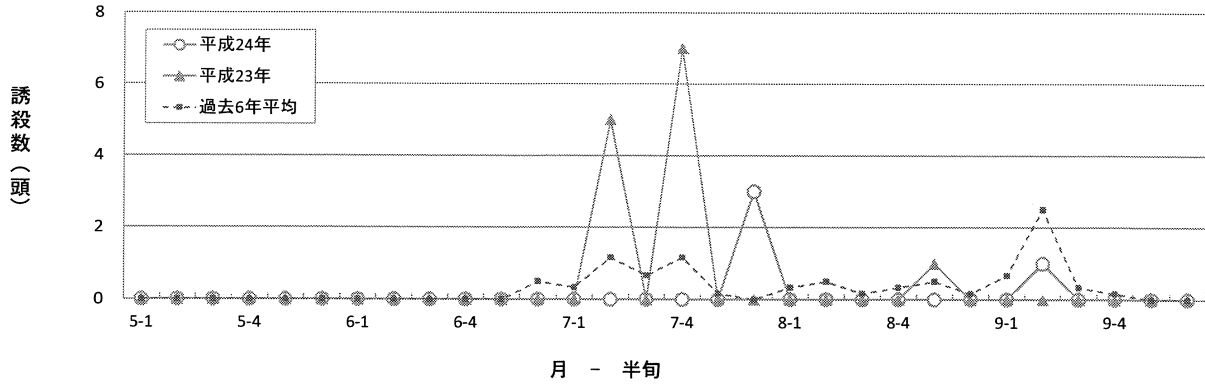
月一 半旬	宇都宮市			日光市		
	H24年	過去 4年 平均	H23年	H24年	過去 4年 平均	H23年
6-1	0	0	0	0	0	0
6-2	0	0	0	0	0	0
6-3	0	0	0	0	0	0
6-4	0	0	0	0	0	0
6-5	0	0	0	0	0	0
6-6	0	0	0	0	0	0
7-1	0	0	0	0	0	0
7-2	0	0	0	0	0	0
7-3	0	0	0	0	0	0
7-4	0	0	0	0	0	0
7-5	0	0	0	0	0	0
7-6	0	0	0	0	0	0
6月計	0	0	0	0	0	0
7月計	0	0	0	0	0	0
合計	0	0	0	0	0	0

※病害虫防除員による調査

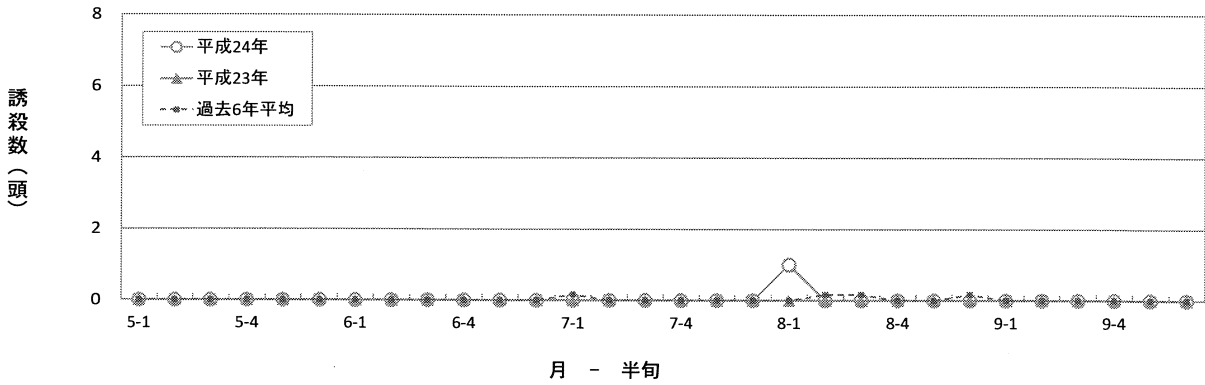
⑥ アカスジカスミカメの誘殺数
(60W予察灯)

月一 半旬	大田原市			宇都宮市瓦谷町			小山市			栃木市大塚町		
	H24年	過去 6年 平均	H23年	H24年	過去 6年 平均	H23年	H24年	過去 6年 平均	H23年	H24年	過去 6年 平均	H23年
5-1	0	0	0	0	0	0	0	0	0	0	0	0
5-2	0	0	0	0	0	0	0	0	0	0	0	0
5-3	0	0	0	0	0	0	0	0	0	0	0	0
5-4	0	0	0	0	0	0	0	0	0	0	0	0
5-5	0	0	0	0	0	0	0	0	0	0	0	0
5-6	0	0	0	0	0	0	0	0	0	0	0	0
6-1	0	0	0	0	0	0	0	0	0	0	0	0
6-2	0	0	0	0	0	0	0	0	0	0	0	0
6-3	0	0	0	0	0	0	0	0	0	0	0	0
6-4	0	0	0	0	0	0	0	0	0	0	0	0
6-5	0	0	0	0	0	0	0	0	0	0	0	0
6-6	0	1	0	0	0	0	0	0	0	0	0	0
7-1	0	0	0	0	0	0	0	0	0	0	0	0
7-2	0	1	5	0	0	0	0	0	0	0	1	0
7-3	0	1	0	0	0	0	0	0	0	0	0	0
7-4	0	1	7	0	0	0	0	0	0	-	1	0
7-5	0	0	0	0	0	0	0	0	0	0	1	0
7-6	3	0	0	0	0	0	0	0	0	0	0	0
8-1	0	0	0	1	0	0	0	0	0	0	0	0
8-2	0	1	0	0	0	0	0	0	0	0	0	0
8-3	0	0	0	0	0	0	0	0	0	0	0	0
8-4	0	0	0	0	0	0	0	0	0	0	0	0
8-5	0	1	1	0	0	0	0	0	0	0	0	0
8-6	0	0	0	0	0	0	0	0	0	0	0	0
9-1	0	1	0	0	0	0	0	0	0	0	0	0
9-2	1	3	0	0	0	0	0	0	0	0	0	0
9-3	0	0	0	0	0	0	0	0	0	0	0	0
9-4	0	0	0	0	0	0	0	0	0	0	0	0
9-5	0	0	0	0	0	0	0	0	0	0	0	0
9-6	0	0	0	0	0	0	0	0	0	0	0	0
5月計	0	0	0	0	0	0	0	0	0	0	0	0
6月計	0	1	0	0	0	0	0	0	0	0	0	0
7月計	3	4	12	0	0	0	0	0	0	0	2	0
8月計	0	2	1	1	1	0	0	0	0	0	1	0
9月計	1	4	0	0	0	0	0	0	0	0	0	0
合計	4	10	13	1	1	0	0	1	0	0	3	0

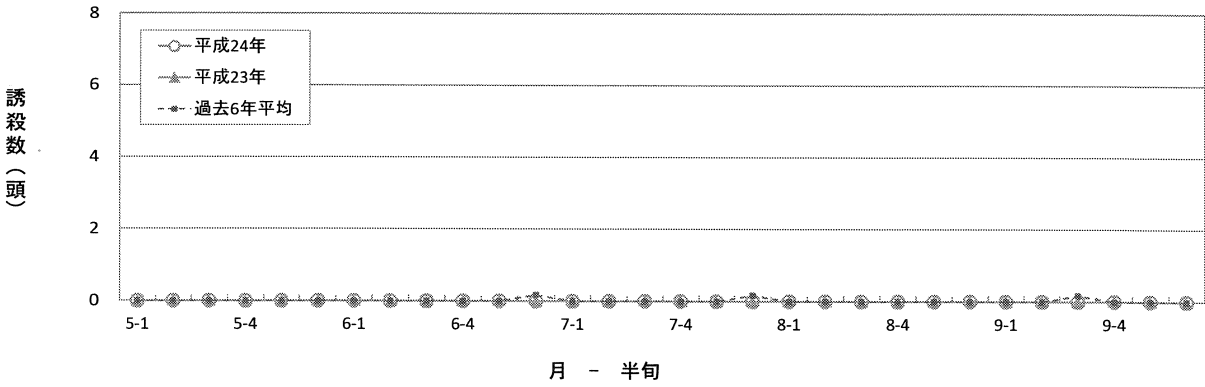
アスジカスミカメの60W予察灯による誘殺数 (大田原市)



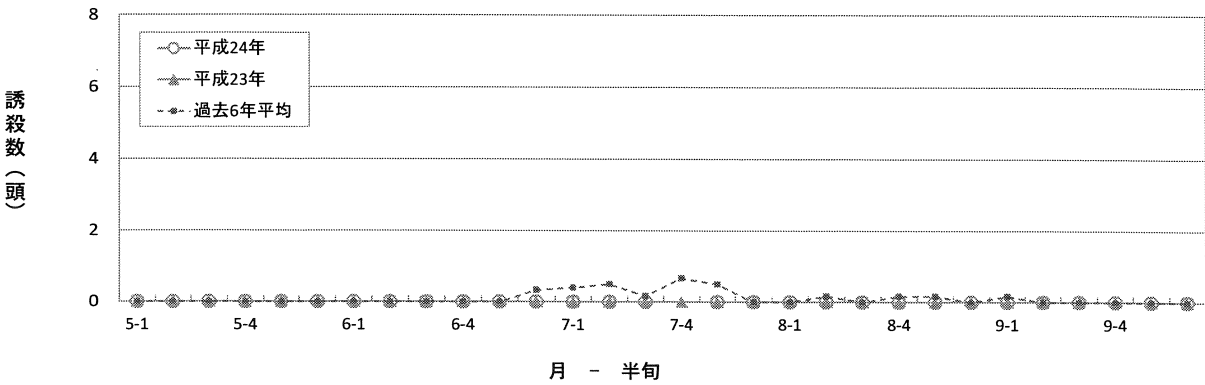
アスジカスミカメの60W予察灯による誘殺数 (宇都宮市瓦谷町)



アスジカスミカメの60W予察灯による誘殺数 (小山市)



アスジカスミカメの60W予察灯による誘殺数 (栃木市大塚町)



(12) 水稻害虫の60W予察灯による誘殺数

① セジロウシカ

月一 半旬	大田原市			宇都宮市瓦谷町			小山市			栃木市大塚町		
	H24年	過去 10年 平均	H23年	H24年	過去 10年 平均	H23年	H24年	過去 10年 平均	H23年	H24年	過去 10年 平均	H23年
5-1	0	0	0	0	0	0	0	0	0	0	0	0
5-2	0	0	0	0	0	0	0	0	0	0	0	0
5-3	0	0	0	0	0	0	0	0	0	0	0	0
5-4	0	0	0	0	0	0	0	0	0	0	0	0
5-5	0	0	0	0	0	0	0	0	0	0	0	0
5-6	0	0	0	0	0	0	0	0	0	0	0	0
6-1	0	0	0	0	0	0	0	0	0	0	0	0
6-2	0	0	0	0	0	0	0	0	0	0	0	0
6-3	0	0	0	0	0	0	0	0	0	0	0	0
6-4	0	0	0	0	0	0	0	0	0	0	0	0
6-5	0	0	0	0	0	0	0	0	0	0	0	0
6-6	0	0	0	0	0	0	0	0	0	0	0	0
7-1	0	0	0	0	0	0	0	0	0	0	0	0
7-2	0	0	0	0	0	1	0	0	0	0	0	0
7-3	1	0	0	1	0	0	0	0	0	0	0	0
7-4	0	0	0	0	0	0	0	0	0	0	0	0
7-5	0	1	0	0	1	0	0	0	0	0	0	0
7-6	0	0	0	2	0	0	0	0	0	0	0	0
8-1	0	4	0	0	0	0	0	1	0	0	0	0
8-2	0	2	0	1	1	0	0	0	0	0	0	0
8-3	0	1	1	2	2	2	1	2	0	0	5	1
8-4	0	0	0	8	1	0	0	1	0	0	1	0
8-5	0	2	0	0	2	0	0	3	0	0	6	1
8-6	0	2	0	0	3	0	0	5	0	0	2	0
9-1	0	1	0	0	2	0	0	1	0	0	3	0
9-2	0	3	0	1	0	0	0	1	0	0	2	0
9-3	0	0	0	4	1	0	0	2	0	0	8	0
9-4	0	0	0	0	0	0	1	2	0	0	2	0
9-5	0	0	0	0	0	0	0	0	1	0	3	0
9-6	0	0	0	0	0	0	0	0	0	0	0	0
5月計	0	0	0	0	0	0	0	0	0	0	0	0
6月計	0	0	0	0	0	0	0	0	0	0	0	0
7月計	1	1	0	3	1	1	0	2	0	0	0	0
8月計	0	10	1	11	8	2	1	11	0	0	15	2
9月計	0	4	0	5	3	0	1	6	1	0	18	0
合計	1	15	1	19	12	3	2	19	1	0	33	2

② トビイロウシカ

月一 半旬	大田原市			宇都宮市瓦谷町			小山市			栃木市大塚町		
	H24年	過去 10年 平均	H23年	H24年	過去 10年 平均	H23年	H24年	過去 10年 平均	H23年	H24年	過去 10年 平均	H23年
5-1	0	0	0	0	0	0	0	0	0	0	0	0
5-2	0	0	0	0	0	0	0	0	0	0	0	0
5-3	0	0	0	0	0	0	0	0	0	0	0	0
5-4	0	0	0	0	0	0	0	0	0	0	0	0
5-5	0	0	0	0	0	0	0	0	0	0	0	0
5-6	0	0	0	0	0	0	0	0	0	0	0	0
6-1	0	0	0	0	0	0	0	0	0	0	0	0
6-2	0	0	0	0	0	0	0	0	0	0	0	0
6-3	0	0	0	0	0	0	0	0	0	0	0	0
6-4	0	1	0	0	0	0	0	0	0	0	0	0
6-5	0	0	0	0	0	0	0	0	0	0	0	0
6-6	0	0	0	0	0	0	0	0	0	0	0	0
7-1	0	0	0	0	0	0	0	0	0	0	0	0
7-2	0	0	0	0	0	0	0	0	0	0	0	0
7-3	0	0	0	0	0	0	0	0	0	0	0	0
7-4	0	0	0	0	0	0	0	0	0	0	0	0
7-5	0	0	0	0	0	0	0	0	0	0	0	0
7-6	0	0	0	0	0	0	0	0	0	0	0	0
8-1	0	0	0	0	0	0	0	0	0	0	0	0
8-2	0	0	0	0	0	0	0	0	0	0	0	0
8-3	0	0	0	0	0	0	0	0	0	0	0	0
8-4	0	0	0	0	0	0	0	0	0	0	0	0
8-5	0	0	0	0	0	0	0	0	0	0	0	0
8-6	0	0	0	0	0	0	0	0	0	0	0	0
9-1	0	0	0	0	0	0	0	0	0	0	0	0
9-2	0	0	0	0	0	0	0	0	0	0	0	0
9-3	0	0	0	0	0	0	0	0	0	0	0	0
9-4	0	0	0	0	0	0	0	0	0	0	0	0
9-5	0	0	0	0	0	0	0	0	0	0	0	0
9-6	0	0	0	0	0	0	0	0	0	0	0	0
5月計	0	0	0	0	0	0	0	0	0	0	0	0
6月計	0	1	0	0	0	0	0	0	0	0	0	0
7月計	0	1	0	0	0	0	0	0	0	0	0	0
8月計	0	1	0	0	0	0	0	1	0	0	0	0
9月計	0	0	0	0	0	0	0	0	0	0	0	0
合計	0	3	0	0	0	0	0	1	0	0	0	0

③ ヒメトビウнка

大田原市

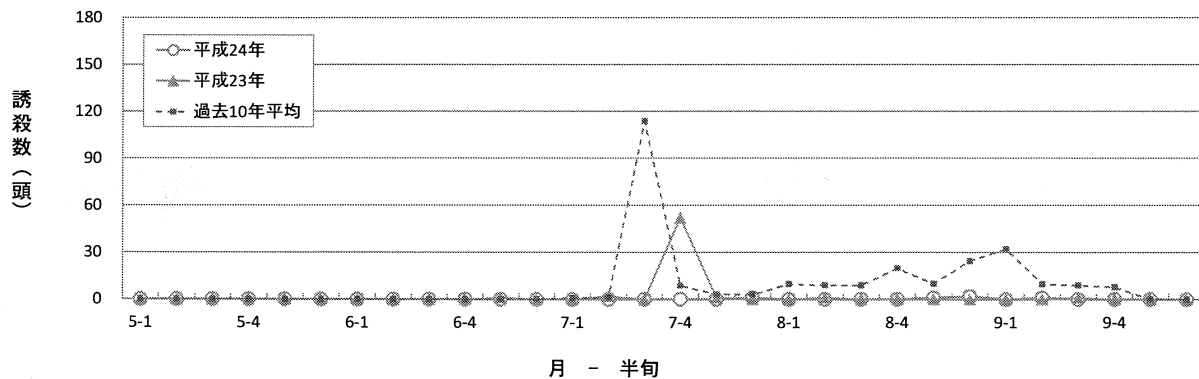
宇都宮市瓦谷町

小山市

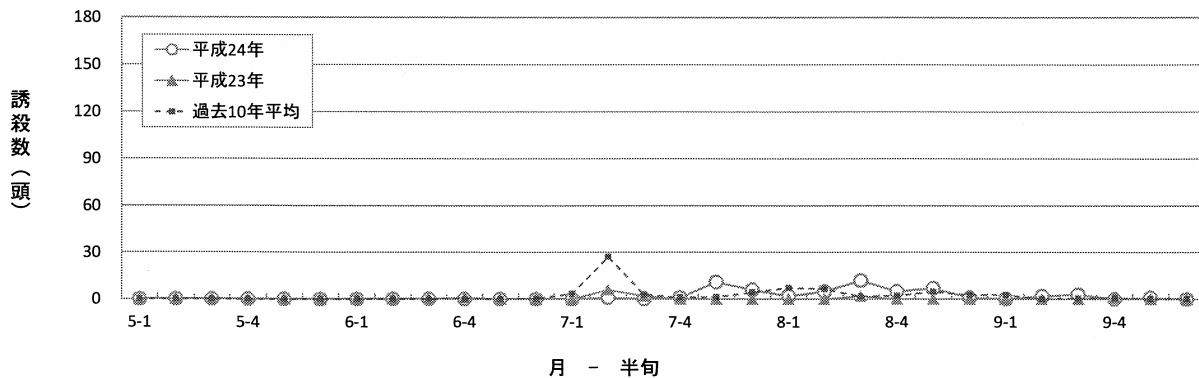
栃木市大塚町

月- 半月	大田原市			宇都宮市瓦谷町			小山市			栃木市大塚町		
	H24年	過去 10年 平均	H23年	H24年	過去 10年 平均	H23年	H24年	過去 10年 平均	H23年	H24年	過去 10年 平均	H23年
5-1	0	0	0	0	0	0	0	0	0	0	0	0
5-2	0	0	0	0	0	0	0	0	0	0	0	0
5-3	0	0	0	0	0	0	0	0	0	0	0	0
5-4	0	0	0	0	0	0	0	0	0	0	0	0
5-5	0	0	0	0	0	0	0	0	0	0	0	0
5-6	0	0	0	0	0	0	0	1	0	0	0	0
6-1	0	0	0	0	0	0	0	0	0	0	0	0
6-2	0	0	0	0	0	0	0	2	2	0	0	0
6-3	0	0	0	0	0	0	0	1	1	0	0	0
6-4	0	0	0	0	0	1	0	1	6	0	0	0
6-5	0	0	1	0	0	0	2	1	3	0	0	0
6-6	0	0	0	0	0	0	0	0	0	0	0	1
7-1	0	1	0	0	3	0	1	3	0	0	1	0
7-2	0	1	2	1	27	6	0	5	9	0	9	29
7-3	0	114	0	0	3	2	2	6	0	2	10	0
7-4	0	9	52	1	1	0	2	7	2	0	36	3
7-5	0	3	1	11	1	0	0	6	0	10	33	0
7-6	1	3	0	6	4	0	0	11	0	1	4	0
8-1	0	10	0	2	7	0	1	75	0	0	19	1
8-2	0	9	1	5	6	0	2	33	0	1	40	7
8-3	0	9	0	12	2	2	4	17	0	4	66	4
8-4	0	20	0	5	2	0	2	51	1	0	57	4
8-5	1	10	0	7	5	0	8	37	4	0	105	3
8-6	2	24	0	1	3	0	6	42	0	1	166	0
9-1	0	32	0	0	3	0	1	38	0	0	126	0
9-2	1	10	0	2	0	0	0	42	2	0	128	1
9-3	0	9	1	3	1	0	6	43	4	2	99	2
9-4	0	8	0	0	1	1	14	15	11	7	41	0
9-5	0	0	0	1	0	0	3	2	0	2	17	0
9-6	0	0	0	0	0	0	4	4	0	0	0	0
5月計	0	0	0	0	0	0	0	1	0	0	0	0
6月計	0	0	1	0	0	1	2	4	12	0	0	1
7月計	1	130	55	19	40	8	5	37	11	13	93	32
8月計	3	81	1	32	25	2	23	254	5	6	453	19
9月計	1	58	1	6	4	1	28	145	17	11	412	3
合計	5	270	58	57	70	12	58	441	45	30	958	55

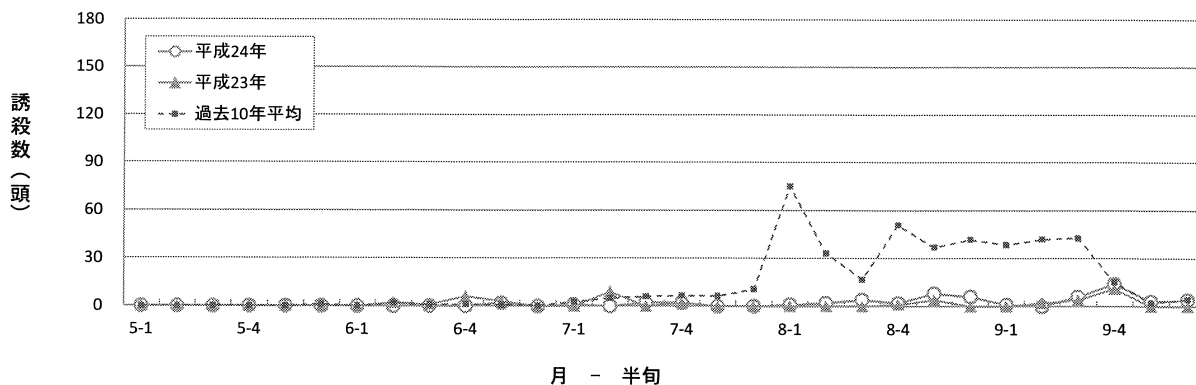
ヒメトビウнкаの60W予察灯による誘殺数 (大田原市)



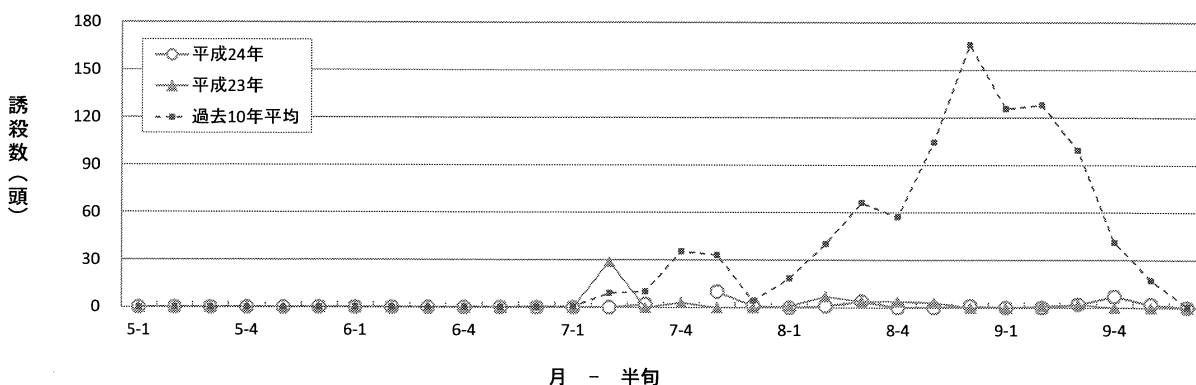
ヒメトビウнкаの60W予察灯による誘殺数 (宇都宮市瓦谷町)



ヒメトビウカの60W予察灯による誘殺数 (小山市)



ヒメトビウカの60W予察灯による誘殺数 (栃木市大塚町)



④ ツマグロヨコバイ

大田原市

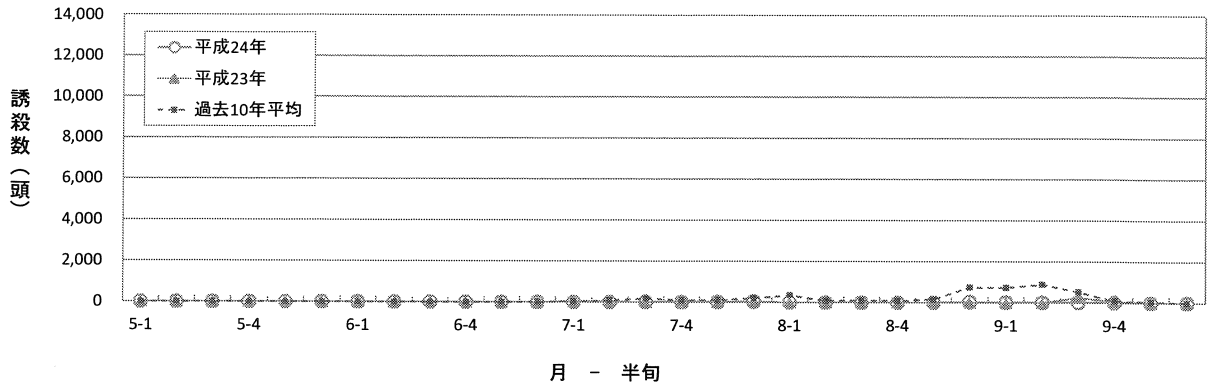
宇都宮市瓦谷町

小山市

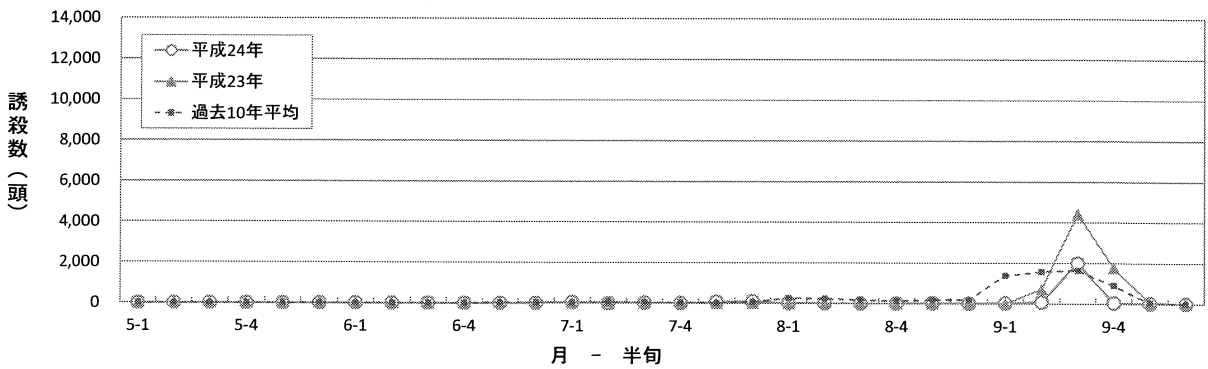
栃木市大塚町

月一 半旬	大田原市			宇都宮市瓦谷町			小山市			栃木市大塚町		
	H24年	過去 10年 平均	H23年	H24年	過去 10年 平均	H23年	H24年	過去 10年 平均	H23年	H24年	過去 10年 平均	H23年
5-1	0	0	0	0	0	0	0	0	0	0	7	1
5-2	0	0	0	0	0	0	0	5	0	0	1	0
5-3	0	0	0	0	0	0	0	1	0	0	1	0
5-4	0	0	0	0	0	0	0	0	0	0	0	0
5-5	0	0	0	0	0	0	0	1	0	0	1	0
5-6	0	0	0	0	0	0	0	0	0	0	0	0
6-1	0	0	0	0	0	0	0	0	0	0	0	0
6-2	0	0	0	0	0	0	0	1	0	0	1	0
6-3	0	0	0	0	0	0	0	0	0	0	0	0
6-4	0	0	0	0	0	0	0	1	1	0	1	0
6-5	0	1	0	0	26	4	0	6	0	0	1	0
6-6	0	6	9	0	24	34	0	6	0	0	2	0
7-1	1	46	36	51	32	37	0	11	0	0	4	0
7-2	0	93	41	2	60	82	0	11	0	0	10	1
7-3	9	185	4	25	51	18	0	118	2	0	158	0
7-4	3	103	64	10	36	13	0	134	0	-	108	0
7-5	14	108	0	76	17	1	0	213	0	18	338	4
7-6	48	208	30	112	86	14	0	145	0	0	363	4
8-1	0	360	6	20	267	18	0	399	0	0	420	0
8-2	0	88	15	5	250	16	0	287	0	0	303	7
8-3	0	110	3	7	178	4	0	119	0	0	508	11
8-4	0	85	3	14	136	4	0	378	0	0	856	2
8-5	5	163	10	34	187	10	0	552	0	0	933	4
8-6	39	746	12	17	190	15	1	886	0	0	2,486	0
9-1	15	732	8	41	1,388	10	0	1,715	1	0	3,386	0
9-2	10	889	6	85	1,587	729	0	5,028	1	1	10,756	5
9-3	34	529	254	2,004	1,644	4,419	1	8,694	1	4	12,754	31
9-4	10	96	72	42	902	1,775	0	2,532	1	2	9,560	4
9-5	0	48	4	28	59	65	0	218	0	0	1,110	1
9-6	0	5	1	7	5	7	0	159	0	0	109	0
5月計	0	0	0	0	1	0	0	7	0	0	11	1
6月計	0	7	9	0	51	38	0	14	1	0	5	0
7月計	75	742	175	276	281	165	0	631	2	18	981	9
8月計	44	1,552	49	97	1,209	67	1	2,620	0	0	5,505	24
9月計	69	2,298	345	2,207	5,585	7,005	1	18,346	4	7	37,674	41
合計	188	4,599	578	2,580	7,127	7,275	2	21,618	7	25	44,175	75

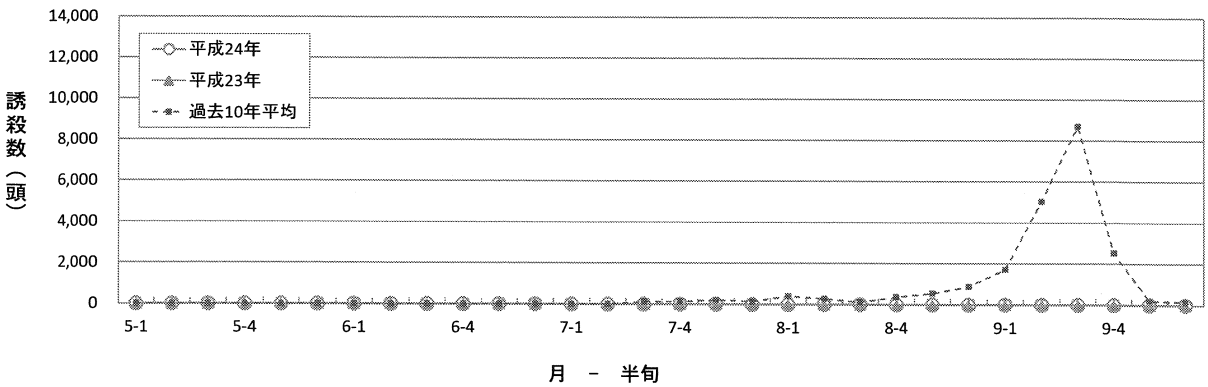
ツマグロヨコバイの60W予察灯による誘殺数 (大田原市)



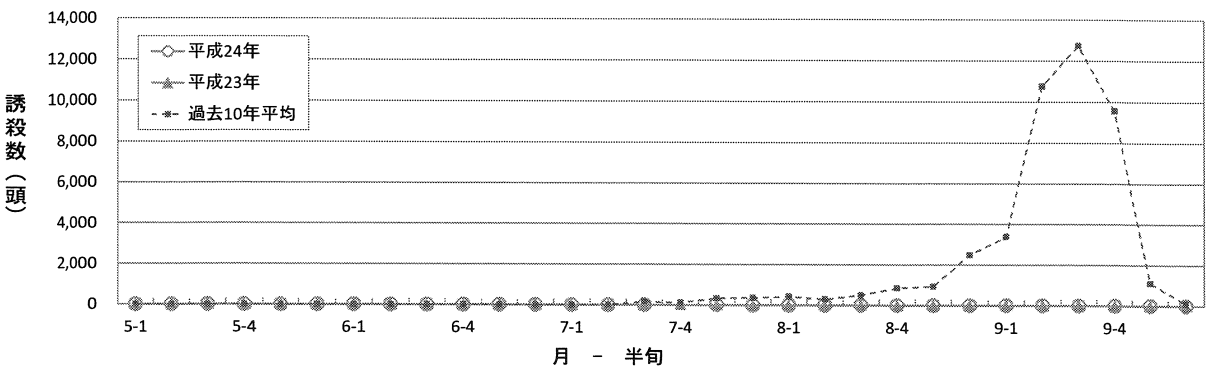
ツマグロヨコバイの60W予察灯による誘殺数 (宇都宮市瓦谷町)



ツマグロヨコバイの60W予察灯による誘殺数 (小山市)



ツマグロヨコバイの60W予察灯による誘殺数 (栃木市大塚町)



⑤ イナズマヨコバイ

大田原市

宇都宮市瓦谷町

小山市

栃木市大塚町

月一 半旬	H24年	過去 10年 平均	H23年	H24年	過去 10年 平均	H23年	H24年	過去 10年 平均	H23年	H24年	過去 10年 平均	H23年
5-1	0	0	0	0	0	0	0	6	0	0	5	0
5-2	0	0	0	0	0	0	0	1	0	0	6	0
5-3	0	0	0	0	0	0	0	0	0	0	1	0
5-4	0	0	0	0	0	0	0	0	0	0	1	0
5-5	0	0	0	0	0	0	0	1	0	0	3	0
5-6	0	0	0	0	0	0	0	1	0	0	7	0
6-1	0	0	0	0	0	0	0	3	0	0	2	0
6-2	0	0	0	0	0	0	0	3	0	0	2	0
6-3	0	0	0	0	0	0	0	3	0	0	1	0
6-4	0	0	0	0	0	0	0	1	0	0	0	0
6-5	0	0	0	0	0	0	0	1	0	0	1	0
6-6	0	0	0	0	0	0	0	3	0	0	0	0
7-1	0	0	0	1	0	0	0	1	0	0	0	0
7-2	0	0	1	0	0	0	0	0	0	0	0	0
7-3	0	0	0	0	0	0	0	43	0	0	1	0
7-4	0	0	0	0	0	0	0	1,677	0	-	17	0
7-5	0	0	0	1	0	0	0	991	0	1	18	0
7-6	0	0	0	0	1	0	0	2,762	0	0	40	0
8-1	0	3	0	0	3	0	0	2,389	0	0	100	0
8-2	0	2	2	1	2	1	0	1,210	0	0	190	0
8-3	0	2	2	0	2	0	0	1,322	0	0	1,723	0
8-4	0	3	0	0	2	0	1	3,148	0	0	7,145	1
8-5	0	6	1	0	0	0	1	2,948	0	0	5,112	1
8-6	0	28	0	0	0	0	0	8,196	0	0	17,730	0
9-1	0	36	0	0	6	0	0	6,419	0	0	5,570	0
9-2	0	20	0	0	19	1	0	9,674	3	0	10,801	1
9-3	0	88	0	1	8	5	2	7,544	1	0	5,333	2
9-4	0	6	0	1	11	7	2	2,177	3	2	9,891	0
9-5	0	2	0	0	0	0	0	1,936	0	0	2,531	0
9-6	0	0	0	0	0	0	0	1,028	0	0	2,263	1
5月計	0	0	0	0	0	0	0	9	0	0	22	0
6月計	0	0	0	0	0	0	0	13	0	0	6	0
7月計	0	1	1	2	1	0	0	5,474	0	1	76	0
8月計	0	43	5	1	10	1	2	19,214	0	0	31,999	2
9月計	0	152	0	2	44	13	4	28,778	7	2	36,389	4
合計	0	197	6	5	55	14	6	53,488	7	3	68,492	6

⑥ コブノメイガ

大田原市

宇都宮市瓦谷町

小山市

栃木市大塚町

月一 半旬	H24年	過去 4年 平均	H23年	H24年	過去 4年 平均	H23年	H24年	過去 4年 平均	H23年	H24年	過去 4年 平均	H23年
5-1	0	0	0	0	0	0	0	0	0	0	0	0
5-2	0	0	0	0	0	0	0	0	0	0	0	0
5-3	0	0	0	0	0	0	0	0	0	0	0	0
5-4	0	0	0	0	0	0	0	0	0	0	0	0
5-5	0	0	0	0	0	0	0	0	0	0	0	0
5-6	0	0	0	0	0	0	0	0	0	0	0	0
6-1	0	0	0	0	0	0	0	0	0	0	0	0
6-2	0	0	0	0	0	0	0	0	0	0	0	0
6-3	0	0	0	0	0	0	0	0	0	0	0	0
6-4	0	0	0	0	0	0	0	0	0	0	0	0
6-5	0	0	0	0	0	0	0	0	0	0	0	0
6-6	0	0	0	0	0	0	0	0	0	0	0	0
7-1	0	0	0	0	0	0	0	0	0	0	0	0
7-2	0	0	0	0	0	0	0	0	0	0	0	1
7-3	0	0	0	0	0	0	0	0	0	0	0	0
7-4	0	0	0	0	0	0	0	0	0	-	0	0
7-5	0	0	0	0	0	0	0	0	0	0	0	0
7-6	0	0	0	0	0	0	0	0	0	0	0	0
8-1	0	0	0	0	0	0	0	0	0	0	0	0
8-2	0	0	0	0	0	0	0	0	0	0	0	0
8-3	0	0	0	0	0	0	0	0	0	0	0	0
8-4	0	0	1	1	0	0	0	0	0	0	0	0
8-5	0	0	0	0	0	0	0	0	0	0	0	0
8-6	0	0	0	0	0	0	0	0	0	0	0	0
9-1	0	0	0	0	0	0	0	0	0	0	0	0
9-2	0	0	0	0	0	0	0	0	0	0	0	0
9-3	0	0	0	0	0	0	0	0	0	0	0	0
9-4	0	0	0	0	0	0	0	0	0	0	0	0
9-5	0	0	0	0	0	0	0	0	0	0	0	0
9-6	0	0	0	0	0	0	0	0	0	0	0	0
5月計	0	0	0	0	0	0	0	0	0	0	0	0
6月計	0	0	0	0	0	0	0	0	0	0	0	0
7月計	0	0	0	0	0	0	0	0	0	0	0	1
8月計	0	0	1	1	0	0	0	0	0	0	0	0
9月計	0	0	0	0	0	0	0	0	0	0	0	0
合計	0	0	1	1	0	0	0	0	0	0	0	1

⑦ フタオビコヤガ

大田原市

宇都宮市瓦谷町

小山市

栃木市大塚町

月一 半旬	H24年	過去 10年 平均	H23年	H24年	過去 10年 平均	H23年	H24年	過去 10年 平均	H23年	H24年	過去 10年 平均	H23年
5-1	0	0	0	0	0	0	0	0	0	0	0	0
5-2	0	0	0	0	0	0	0	0	0	0	0	0
5-3	0	0	0	0	0	0	0	0	0	0	0	0
5-4	0	0	0	0	0	0	0	0	0	0	0	0
5-5	0	0	0	0	0	0	0	0	0	0	0	0
5-6	0	0	0	0	0	0	0	0	0	0	0	0
6-1	0	0	0	0	0	0	0	0	0	0	0	0
6-2	0	0	0	0	0	0	0	0	0	0	0	0
6-3	0	0	0	0	0	0	0	0	0	0	0	0
6-4	0	0	0	0	0	0	0	0	0	0	0	0
6-5	0	0	0	0	0	1	0	1	1	1	0	1
6-6	0	0	2	0	0	0	0	1	1	2	1	0
7-1	0	0	0	0	0	0	0	0	0	0	1	0
7-2	0	0	0	0	0	0	0	1	0	1	1	1
7-3	1	0	1	0	0	0	0	1	1	0	1	1
7-4	0	1	6	0	0	0	0	2	0	-	2	3
7-5	1	2	2	7	0	0	1	1	1	3	2	8
7-6	4	4	12	9	1	2	0	2	1	2	3	10
8-1	7	4	21	8	0	1	0	3	2	0	1	0
8-2	2	2	5	2	0	1	1	2	0	0	1	3
8-3	0	0	0	0	0	0	1	2	0	1	1	2
8-4	1	0	1	1	0	0	3	1	0	0	0	1
8-5	2	0	0	0	0	0	0	1	2	0	0	0
8-6	0	0	0	0	0	0	1	0	0	0	0	0
9-1	1	0	0	0	0	0	0	1	0	0	0	0
9-2	0	0	2	0	0	0	0	0	0	0	0	0
9-3	0	0	1	0	0	0	0	0	0	0	0	0
9-4	0	0	0	0	0	0	0	0	0	0	0	0
9-5	0	0	0	0	0	0	0	0	0	0	0	0
9-6	0	0	0	0	0	0	0	0	0	0	0	0
5月計	0	0	0	0	0	0	0	0	0	0	0	0
6月計	0	1	2	0	0	1	0	2	2	3	1	1
7月計	6	7	21	16	1	2	1	6	3	6	10	23
8月計	12	6	27	11	1	2	6	9	4	1	3	6
9月計	1	0	3	0	0	0	0	1	0	0	0	0
合計	19	15	53	27	3	5	7	18	9	10	14	30